

**全国自治体病院協議会**  
**医療の質・医療安全指標の評価・公表等推進事業 フィードバック**

- 登録されたデータを表示しております。
- スケールアウトしたデータは表示されておりません。入力票でご確認ください。
- 調査基準日は令和6年4月1日です。

事務局より通知された病院コード、パスワードを下記に入力してください。

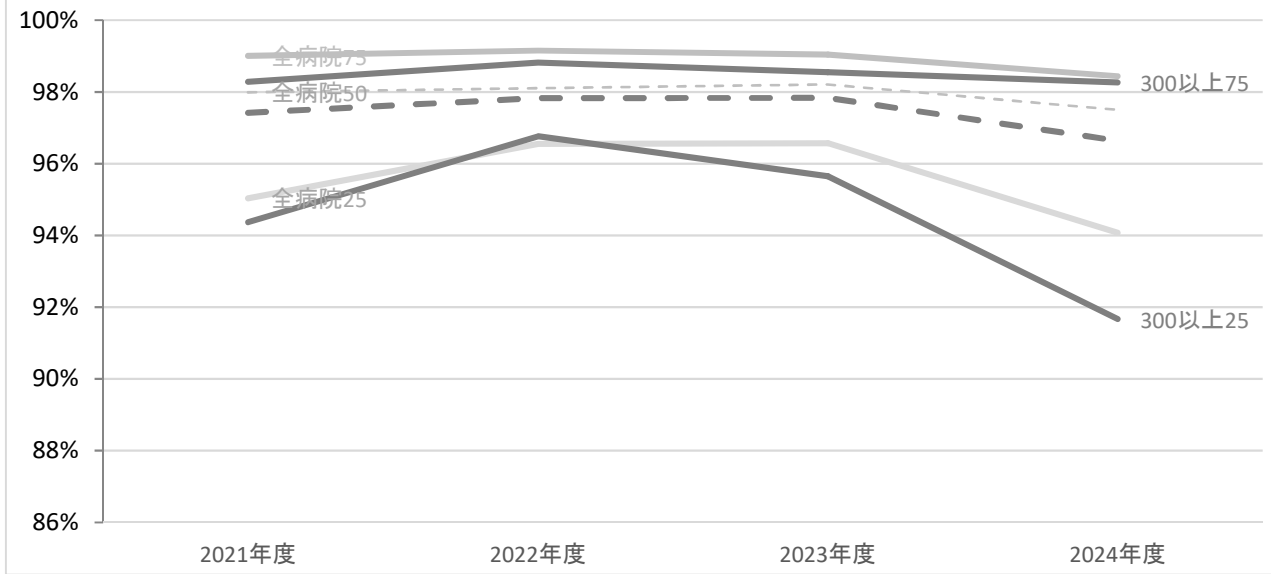
病院コード入力	JHMA24-9080
パスワード入力	*****
病院群	300以上
グループモード設定	1 病床規模

(パスワードについては全自病協事務局ではお答えできませんので、  
 自院担当者に確認をお願いします。)

数値減 前年度比 数値増

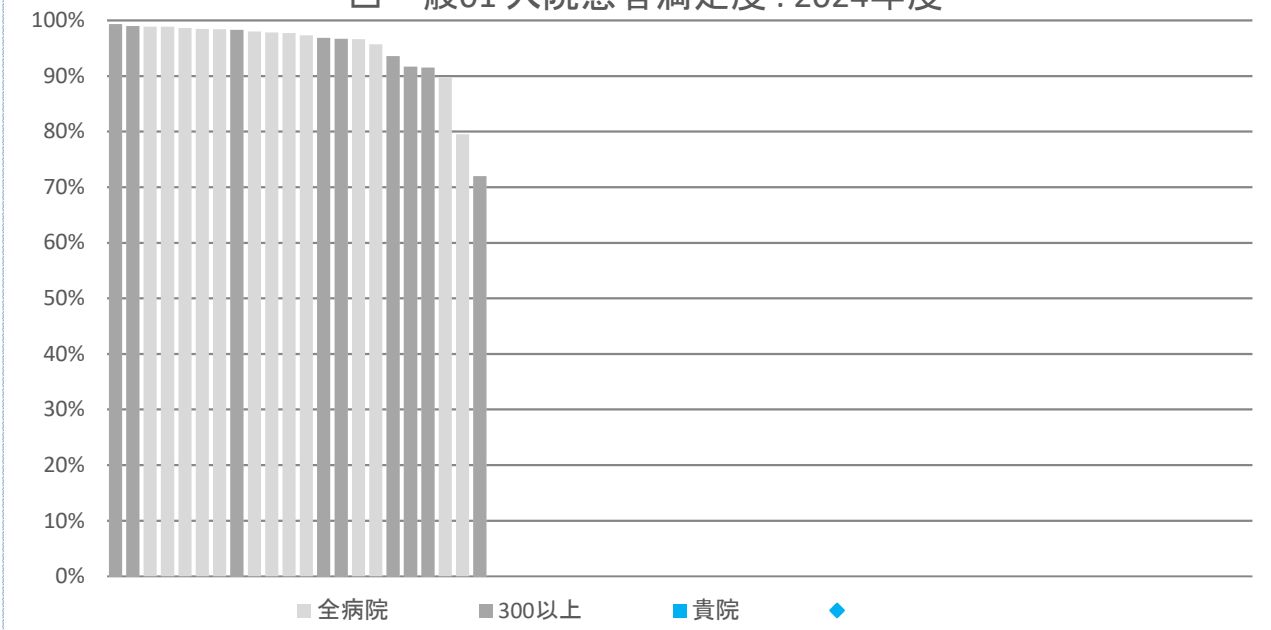
- 一般01 入院患者満足度
- 一般02 入院患者満足度【看護】
- 一般03 外来患者満足度
- 一般04 紹介率【一般】
- 一般05 逆紹介率【一般】
- 一般08 新入院患者紹介率
- 一般09 在宅復帰率
- 一般10 地域医療機関サポート率
- 一般11 地域分娩貢献率
- 一般12 地域救急貢献率
- 一般13 転倒・転落レベル2以上発生率
- 一般14 褥瘡推定発生率
- 一般15 手術開始前1時間以内予防的抗菌薬投与率
- 一般16 肺血栓栓塞症予防対策実施率
- 一般17 クリニカルパス使用率【患者数】
- 一般18 クリニカルパス使用率【日数】
- 一般19 脳卒中連携パス使用率
- 一般20 大腿骨地域連携パス使用率
- 一般21 精神科病院入院からの身体疾患受入れ頻度
- 一般22 院内他科入院中の精神科診察依頼頻度
- 一般23 脳梗塞入院1週間以内リハビリ強
- 一般24 脳梗塞ADL改善
- 一般25 誤嚥性肺炎摂食指導実施率
- 一般26 誤嚥性肺炎再入院率
- 一般27 急性心筋梗塞アスピリン処方率
- 一般28 急性心筋梗塞急性期PCI実施率
- 一般29 急性心筋梗塞急性期PCI実施患者死亡率

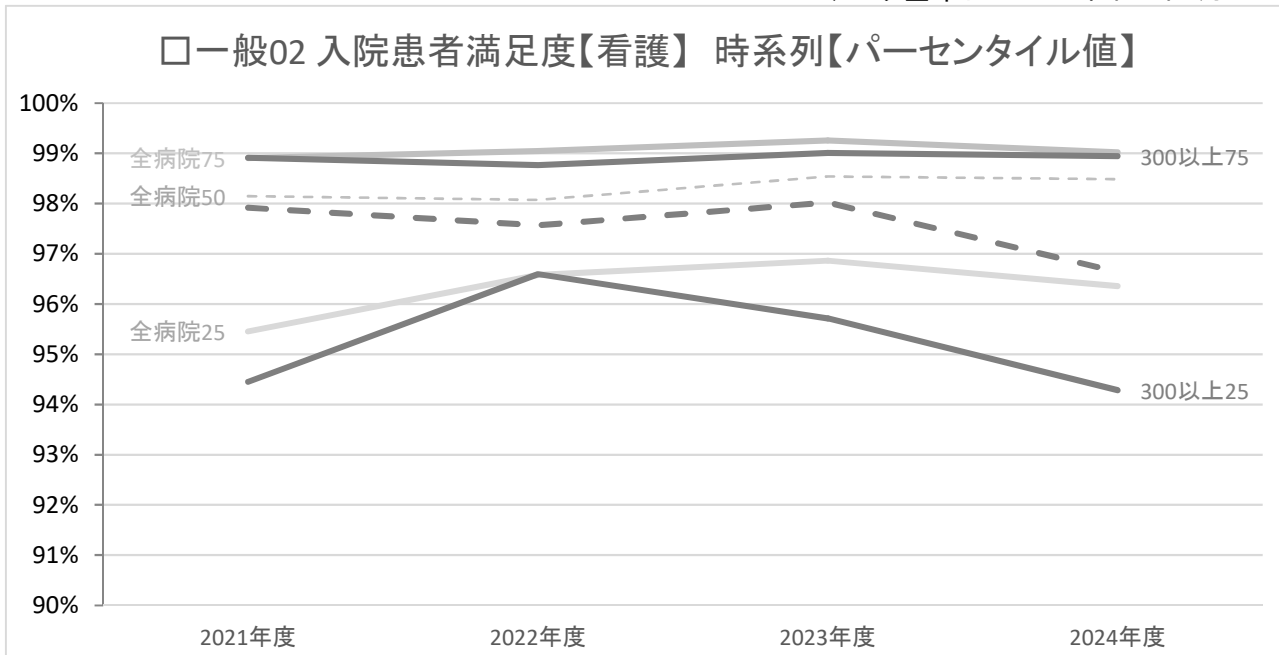
□一般01 入院患者満足度 時系列【パーセンタイル値】



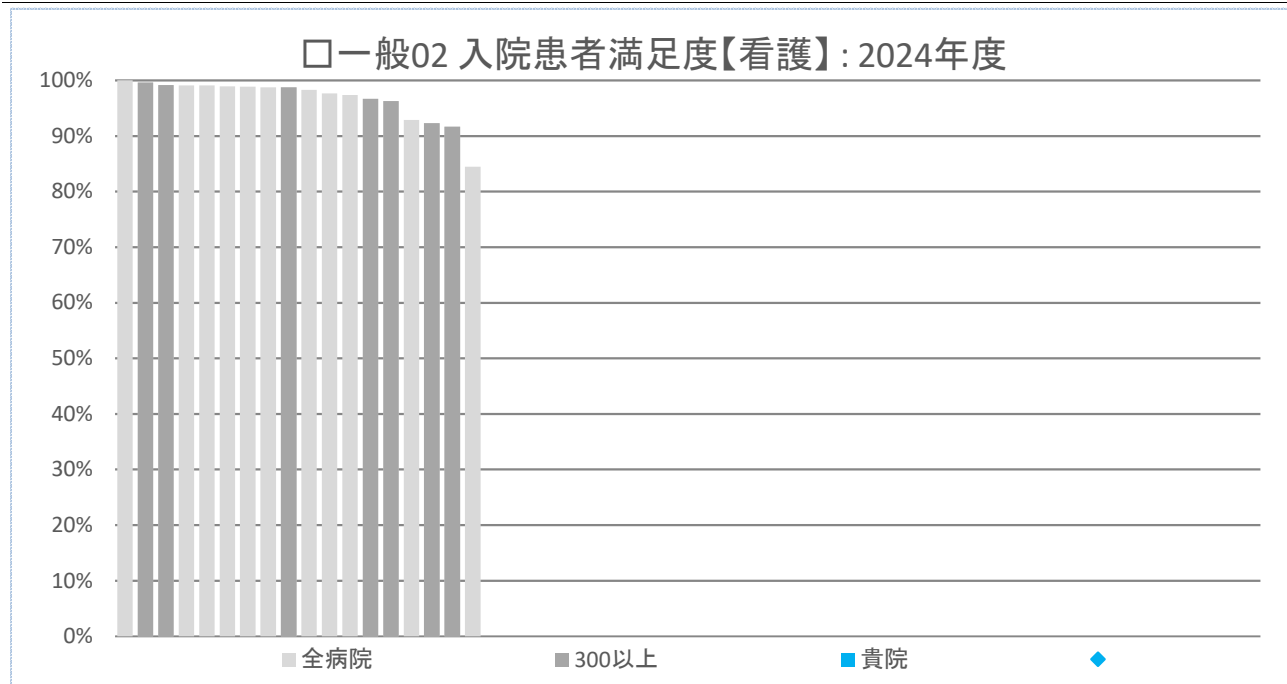
貴院	数値	年度別			
		2021年度	2022年度	2023年度	2024年度
全病院	25パーセンタイル	95.0%	96.6%	96.6%	94.1%
	50パーセンタイル	98.0%	98.1%	98.2%	97.5%
	75パーセンタイル	99.0%	99.2%	99.0%	98.4%
300以上	25パーセンタイル	94.4%	96.8%	95.7%	91.7%
	50パーセンタイル	97.4%	97.8%	97.8%	96.6%
	75パーセンタイル	98.3%	98.8%	98.5%	98.3%
全病院	平均値	95.8%	96.2%	96.5%	94.7%
300以上	平均値	95.5%	96.9%	95.5%	93.2%
全病院	登録数	106	109	112	22
300以上	登録数	24	28	29	9

□一般01 入院患者満足度 : 2024年度

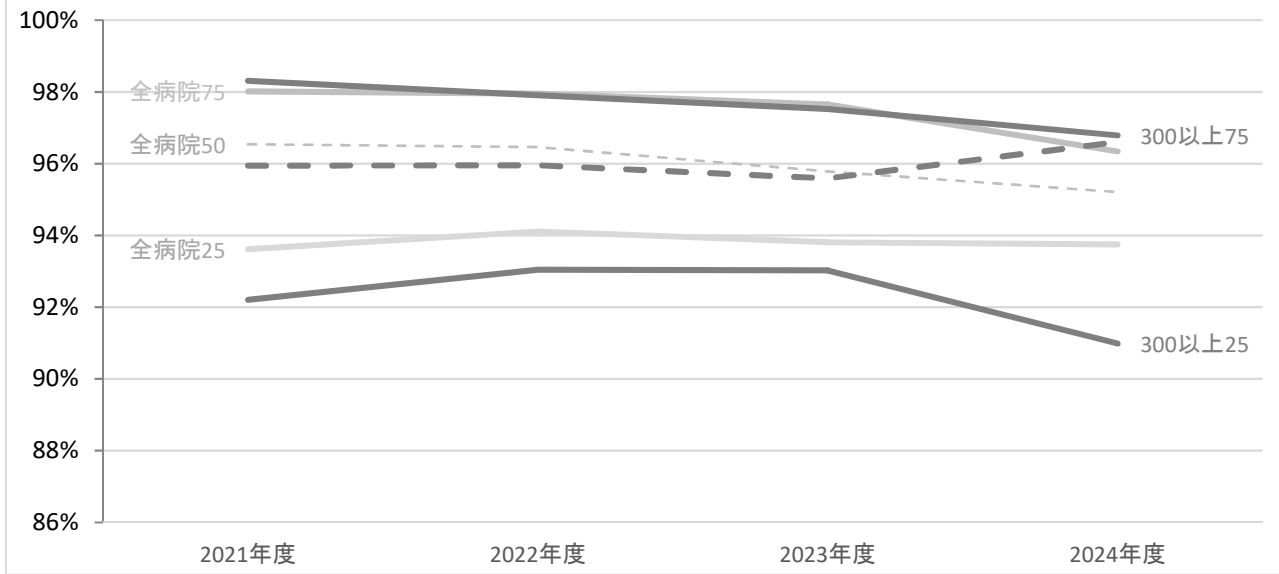




貴院	数値	年度別			
		2021年度	2022年度	2023年度	2024年度
全病院	25パーセンタイル	95.5%	96.6%	96.9%	96.4%
	50パーセンタイル	98.1%	98.1%	98.5%	98.5%
	75パーセンタイル	98.9%	99.0%	99.3%	99.0%
300以上	25パーセンタイル	94.5%	96.6%	95.7%	94.3%
	50パーセンタイル	97.9%	97.6%	98.0%	96.6%
	75パーセンタイル	98.9%	98.8%	99.0%	98.9%
全病院	平均値	96.4%	97.0%	97.4%	96.6%
300以上	平均値	96.3%	97.4%	96.9%	96.3%
全病院	登録数	97	89	88	18
300以上	登録数	25	22	24	7



□一般03 外来患者満足度 時系列【パーセンタイル値】

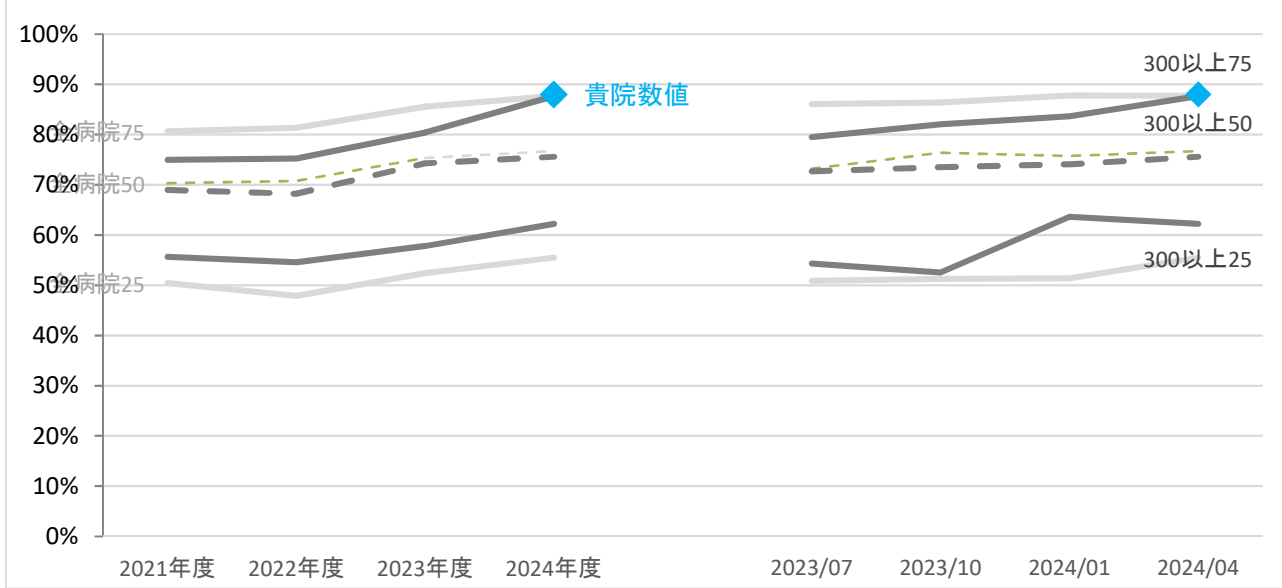


貴院	数値	年度別			
		2021年度	2022年度	2023年度	2024年度
全病院	25パーセンタイル	93.6%	94.1%	93.8%	93.8%
	50パーセンタイル	96.5%	96.5%	95.8%	95.2%
	75パーセンタイル	98.0%	98.0%	97.6%	96.3%
300以上	25パーセンタイル	92.2%	93.0%	93.0%	91.0%
	50パーセンタイル	95.9%	96.0%	95.6%	96.6%
	75パーセンタイル	98.3%	97.9%	97.5%	96.8%
全病院	平均値	95.1%	95.6%	95.1%	94.0%
300以上	平均値	94.7%	94.8%	94.7%	93.0%
全病院	登録数	102	107	106	8
300以上	登録数	23	27	27	3

□一般03 外来患者満足度 : 2024年度

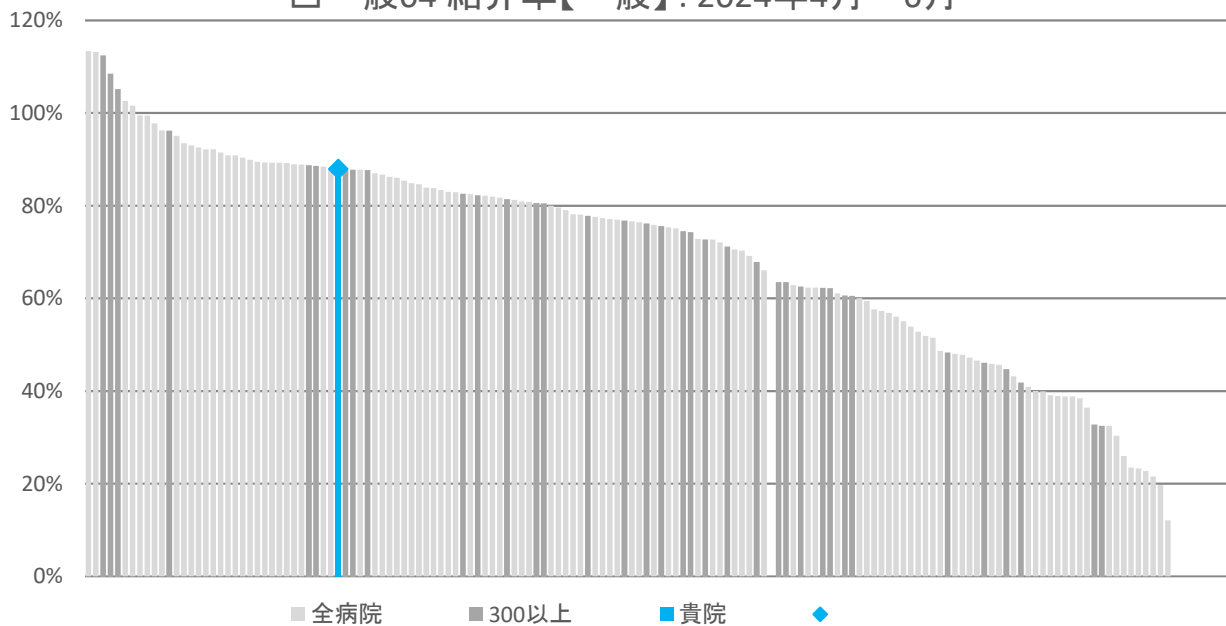


□一般04 紹介率【一般】 時系列【パーセンタイル値】

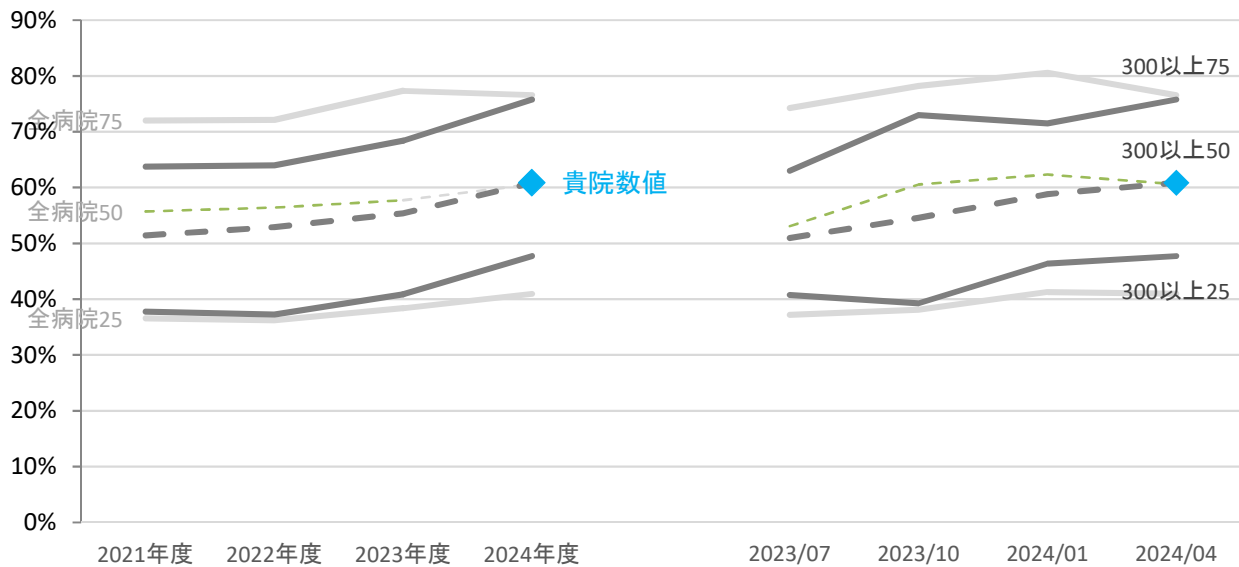


	年度別	年度別				四半期別			
		2021年度	2022年度	2023年度	2024年度	2023/07	2023/10	2024/01	2024/04
<b>貴院</b>	<b>数値</b>	<なし>	<なし>	<なし>	88.0%	<なし>	<なし>	<なし>	88.0%
全病院	25パーセンタイル	50.4%	47.9%	52.4%	55.5%	50.9%	51.3%	51.4%	55.5%
	50パーセンタイル	70.3%	70.8%	75.3%	76.7%	73.2%	76.4%	75.7%	76.7%
	75パーセンタイル	80.6%	81.4%	85.5%	87.7%	86.1%	86.4%	87.8%	87.7%
300以上	25パーセンタイル	55.7%	54.6%	57.8%	62.2%	54.3%	52.5%	63.6%	62.2%
	50パーセンタイル	69.0%	68.2%	74.3%	75.6%	72.7%	73.5%	74.1%	75.6%
	75パーセンタイル	75.0%	75.2%	80.4%	87.7%	79.5%	82.0%	83.7%	87.7%
全病院	平均値	65.1%	66.3%	69.1%	70.7%	67.8%	70.2%	70.1%	70.7%
300以上	平均値	65.2%	64.3%	69.7%	73.1%	68.4%	68.1%	71.1%	73.1%
全病院	登録数	175	165	169	147	163	162	159	147
300以上	登録数	39	38	37	37	38	35	38	37

□一般04 紹介率【一般】: 2024年4月～6月

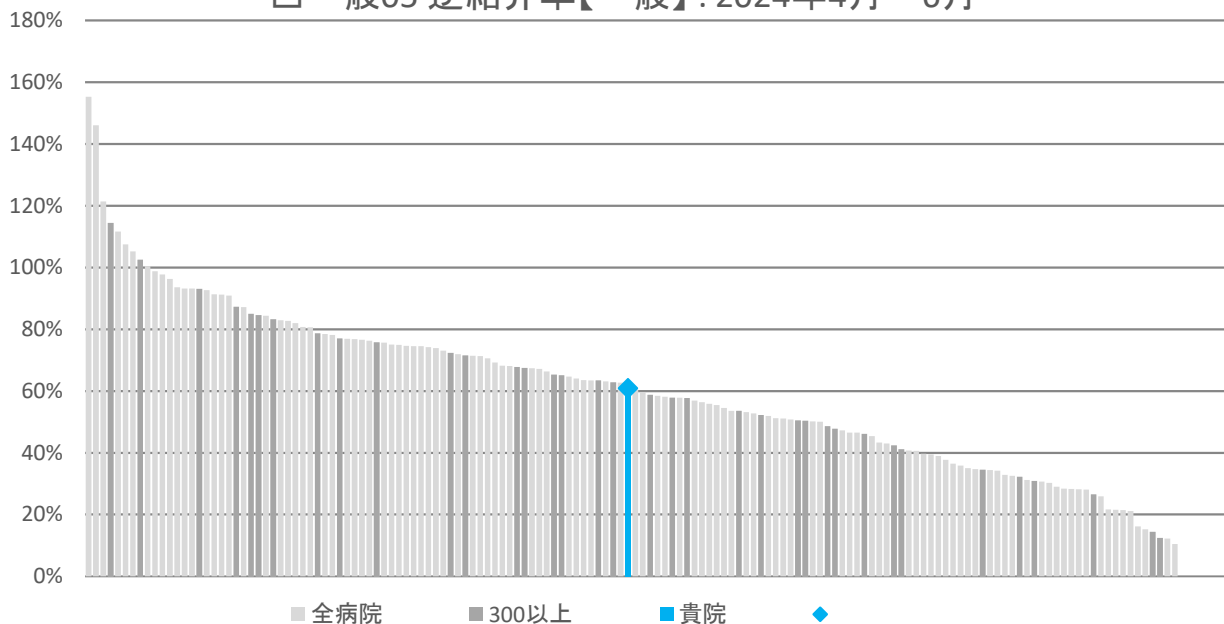


□一般05 逆紹介率【一般】 時系列【パーセンタイル値】

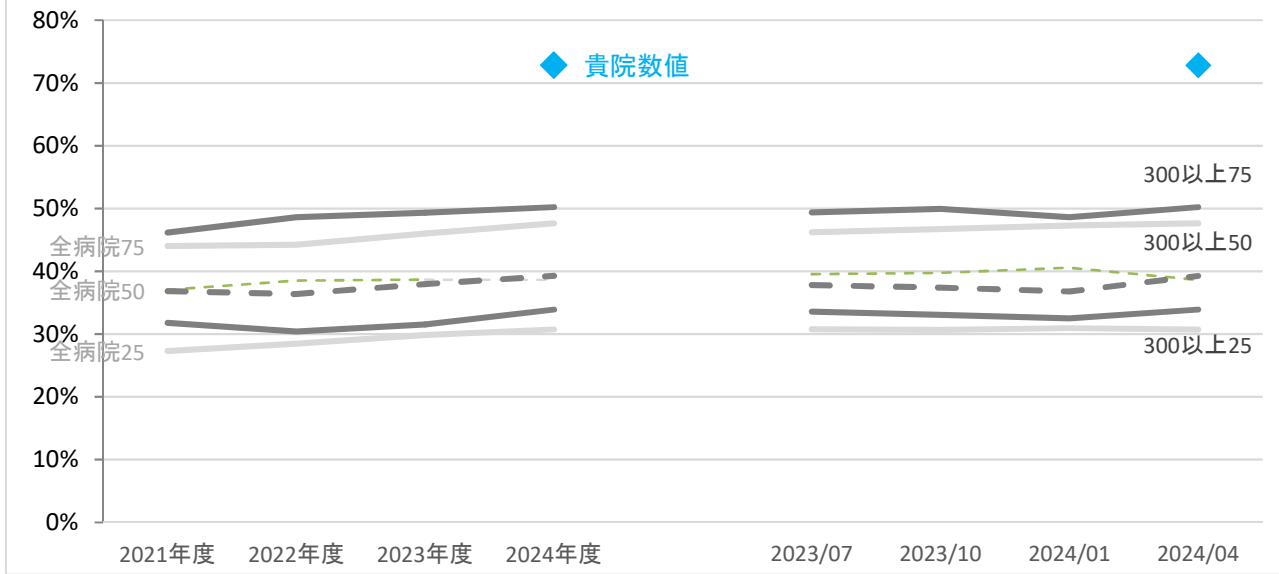


	年度別	年度別				四半期別			
		2021年度	2022年度	2023年度	2024年度	2023/07	2023/10	2024/01	2024/04
<b>貴院</b>	<b>数値</b>	<b>&lt;なし&gt;</b>	<b>&lt;なし&gt;</b>	<b>&lt;なし&gt;</b>	<b>60.8%</b>	<b>&lt;なし&gt;</b>	<b>&lt;なし&gt;</b>	<b>&lt;なし&gt;</b>	<b>60.8%</b>
全病院	25パーセンタイル	36.5%	36.2%	38.4%	41.0%	37.2%	38.1%	41.3%	41.0%
	50パーセンタイル	55.7%	56.4%	57.7%	60.6%	53.1%	60.5%	62.3%	60.6%
	75パーセンタイル	72.0%	72.1%	77.3%	76.6%	74.2%	78.2%	80.6%	76.6%
300以上	25パーセンタイル	37.7%	37.3%	40.9%	47.7%	40.7%	39.3%	46.4%	47.7%
	50パーセンタイル	51.4%	52.9%	55.4%	60.8%	50.9%	54.6%	58.8%	60.8%
	75パーセンタイル	63.7%	64.0%	68.4%	75.8%	63.0%	73.0%	71.5%	75.8%
全病院	平均値	56.7%	56.6%	59.7%	61.0%	56.3%	61.1%	63.5%	61.0%
300以上	平均値	51.5%	51.6%	55.6%	60.4%	52.8%	55.9%	58.8%	60.4%
全病院	登録数	176	167	169	148	161	161	159	148
300以上	登録数	40	38	38	37	38	36	38	37

□一般05 逆紹介率【一般】: 2024年4月～6月

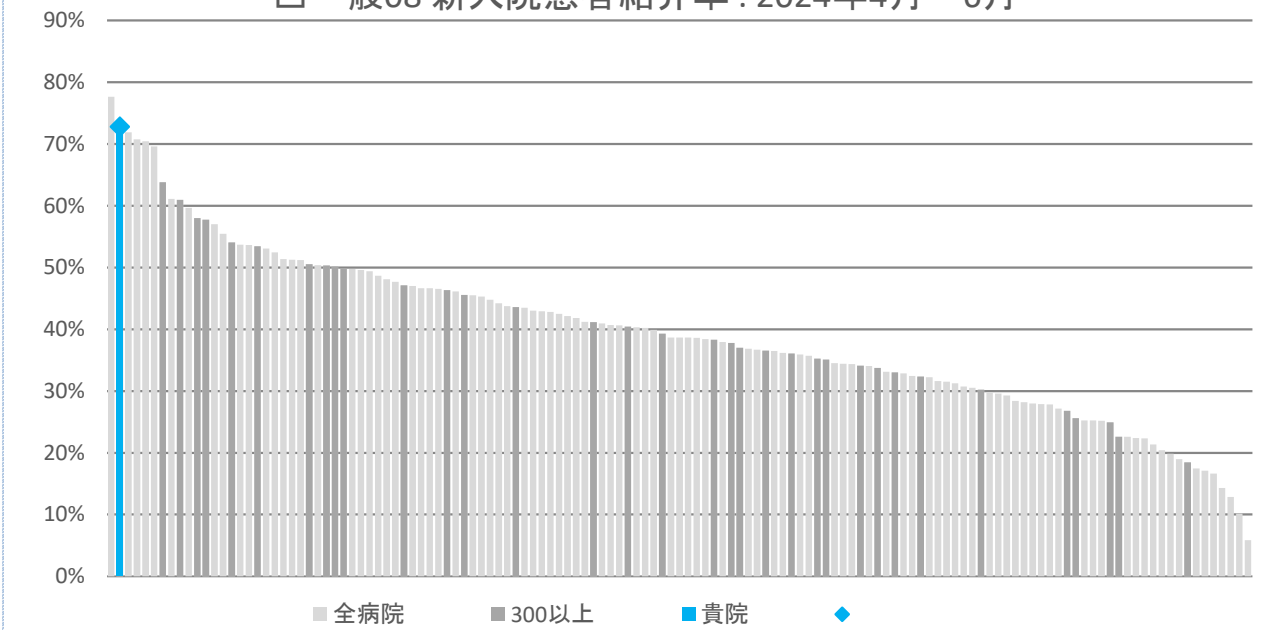


□一般08 新入院患者紹介率 時系列【パーセンタイル値】

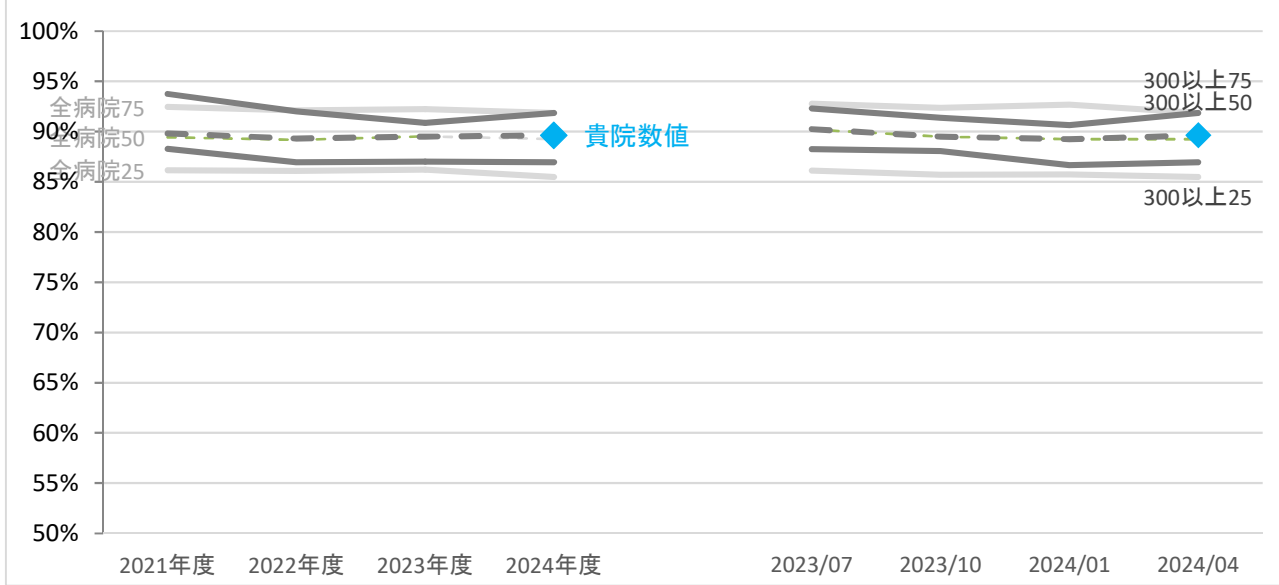


	年度別	年度別				四半期別			
		2021年度	2022年度	2023年度	2024年度	2023/07	2023/10	2024/01	2024/04
<b>貴院</b>	<b>数値</b>	<b>&lt;なし&gt;</b>	<b>&lt;なし&gt;</b>	<b>&lt;なし&gt;</b>	<b>72.8%</b>	<b>&lt;なし&gt;</b>	<b>&lt;なし&gt;</b>	<b>&lt;なし&gt;</b>	<b>72.8%</b>
全病院	25パーセンタイル	27.3%	28.5%	29.8%	30.7%	30.7%	30.7%	30.9%	30.7%
	50パーセンタイル	37.0%	38.5%	38.7%	38.6%	39.5%	39.7%	40.6%	38.6%
	75パーセンタイル	44.0%	44.2%	46.0%	47.6%	46.2%	46.7%	47.3%	47.6%
300以上	25パーセンタイル	31.8%	30.4%	31.5%	33.9%	33.6%	33.1%	32.5%	33.9%
	50パーセンタイル	36.8%	36.4%	38.0%	39.3%	37.8%	37.4%	36.8%	39.3%
	75パーセンタイル	46.2%	48.6%	49.3%	50.2%	49.4%	50.0%	48.6%	50.2%
全病院	平均値	36.7%	37.1%	38.9%	39.5%	38.7%	39.4%	39.5%	39.5%
300以上	平均値	38.8%	39.3%	40.8%	41.8%	40.0%	40.7%	41.2%	41.8%
全病院	登録数	146	144	143	133	140	141	134	133
300以上	登録数	36	35	35	35	35	33	35	35

□一般08 新入院患者紹介率 : 2024年4月~6月

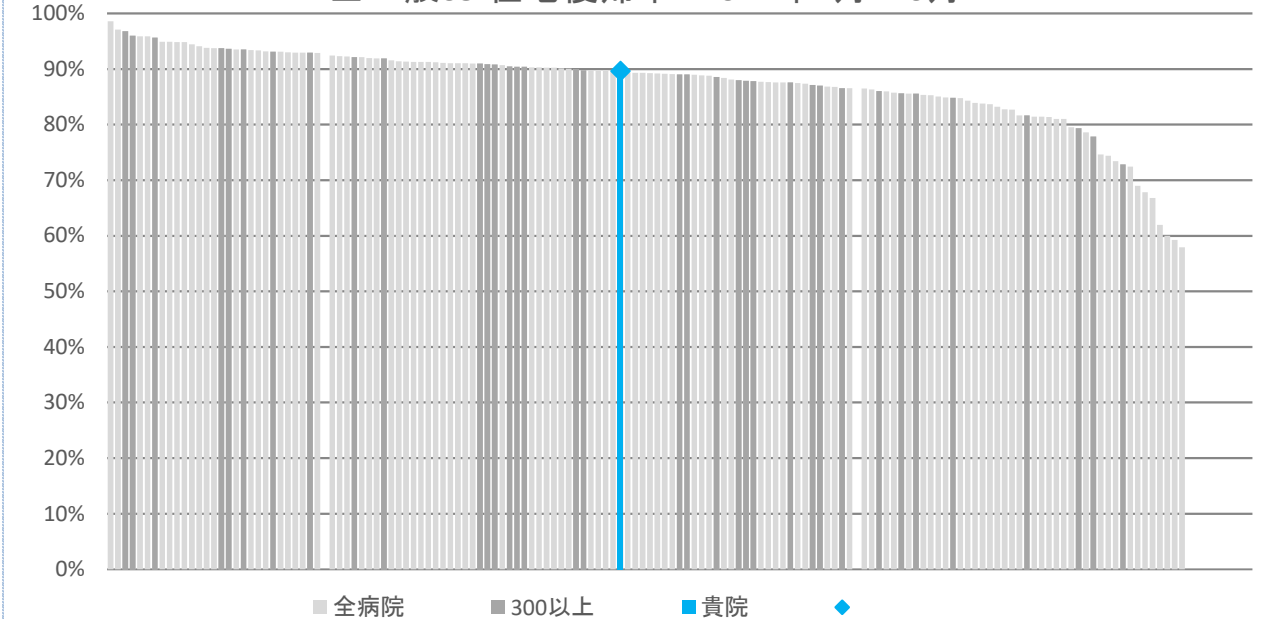


□一般09 在宅復帰率 時系列【パーセンタイル値】

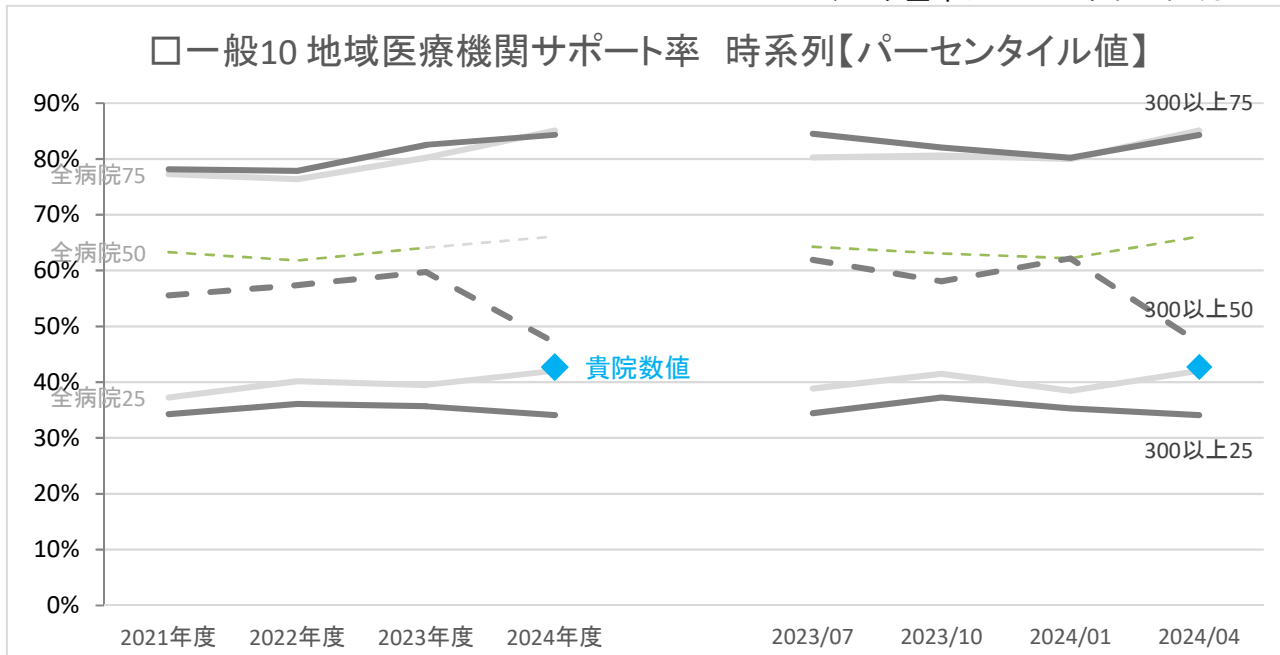


	年度別				四半期別				
	2021年度	2022年度	2023年度	2024年度	2023/07	2023/10	2024/01	2024/04	
<b>貴院</b>	<b>数値</b>	<なし>	<なし>	<なし>	89.6%	<なし>	<なし>	<なし>	89.6%
全病院	25パーセンタイル	86.1%	86.1%	86.2%	85.5%	86.1%	85.7%	85.8%	85.5%
	50パーセンタイル	89.4%	89.2%	89.5%	89.3%	90.2%	89.5%	89.2%	89.3%
	75パーセンタイル	92.5%	92.1%	92.2%	91.9%	92.8%	92.4%	92.7%	91.9%
300以上	25パーセンタイル	88.3%	86.9%	87.0%	87.0%	88.2%	88.1%	86.7%	87.0%
	50パーセンタイル	89.8%	89.3%	89.5%	89.6%	90.2%	89.5%	89.2%	89.6%
	75パーセンタイル	93.8%	92.0%	90.9%	91.9%	92.3%	91.4%	90.6%	91.9%
全病院	平均値	88.2%	88.1%	88.4%	87.3%	89.1%	88.0%	88.2%	87.3%
300以上	平均値	89.6%	88.7%	88.9%	88.8%	89.9%	89.3%	88.6%	88.8%
全病院	登録数	174	163	164	144	160	165	155	144
300以上	登録数	39	37	37	37	37	37	37	37

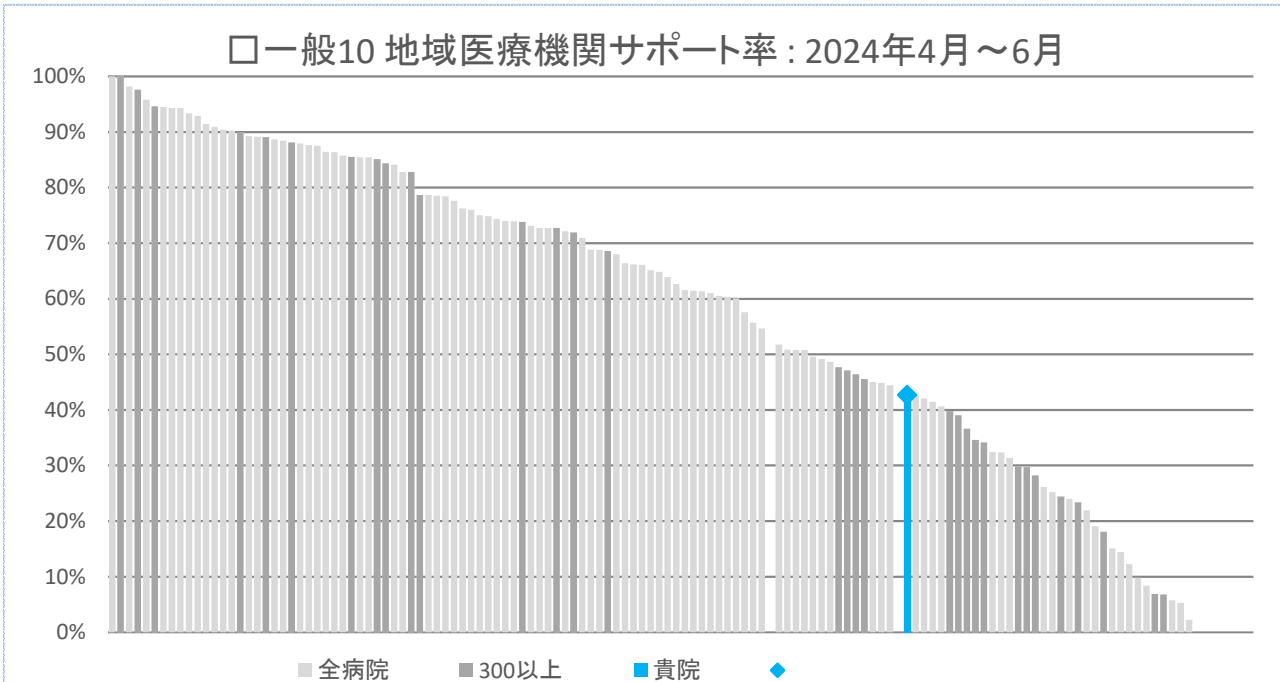
□一般09 在宅復帰率 : 2024年4月～6月

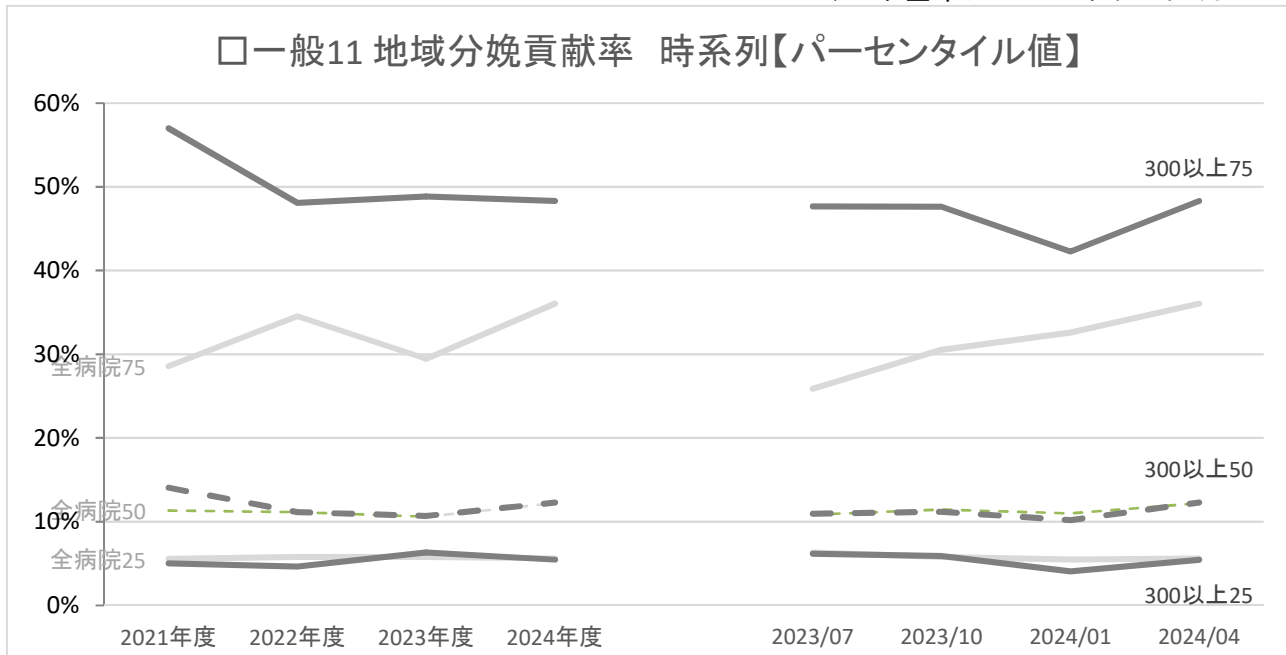




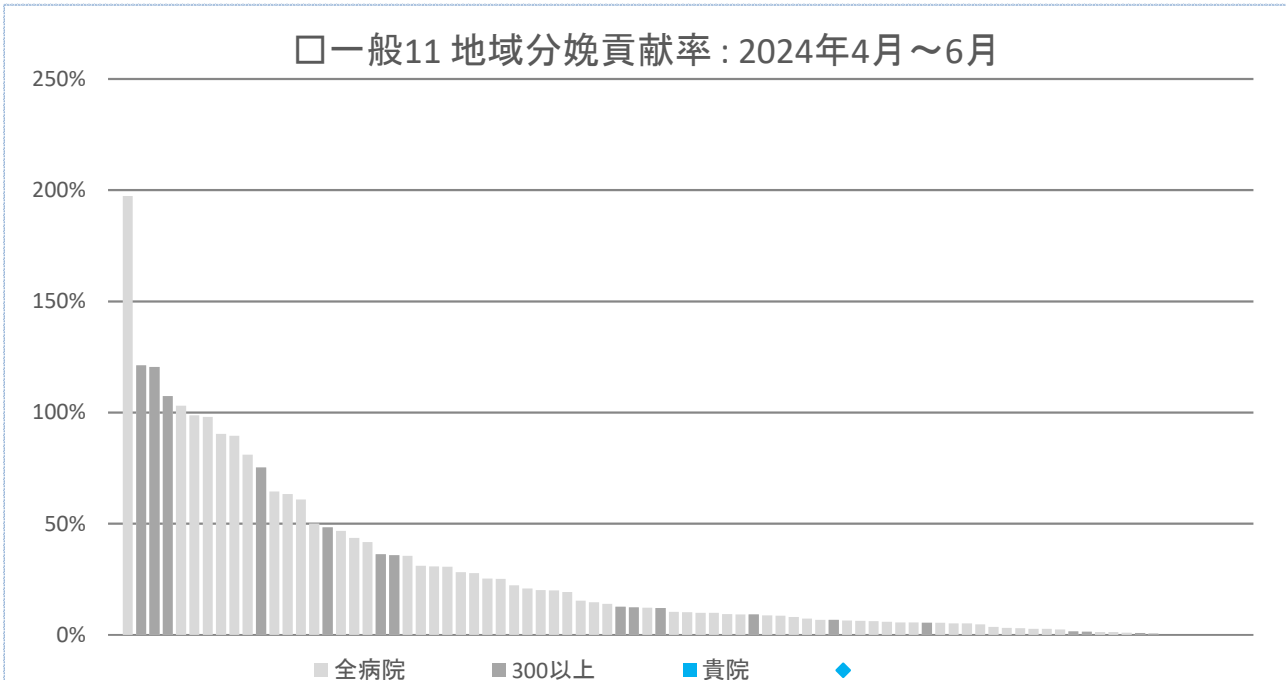


	年度別	年度別				四半期別			
		2021年度	2022年度	2023年度	2024年度	2023/07	2023/10	2024/01	2024/04
<b>貴院</b>	数値	<なし>	<なし>	<なし>	42.7%	<なし>	<なし>	<なし>	42.7%
全病院	25パーセンタイル	37.2%	40.2%	39.5%	42.0%	38.8%	41.5%	38.5%	42.0%
	50パーセンタイル	63.3%	61.8%	64.1%	66.1%	64.3%	63.1%	62.2%	66.1%
	75パーセンタイル	77.3%	76.4%	80.2%	85.1%	80.2%	80.6%	80.0%	85.1%
300以上	25パーセンタイル	34.2%	36.1%	35.7%	34.1%	34.4%	37.2%	35.3%	34.1%
	50パーセンタイル	55.6%	57.4%	59.8%	47.1%	61.9%	58.1%	62.2%	47.1%
	75パーセンタイル	78.1%	77.9%	82.5%	84.3%	84.5%	82.0%	80.2%	84.3%
全病院	平均値	57.5%	58.9%	59.8%	60.6%	59.7%	59.6%	58.4%	60.6%
300以上	平均値	55.1%	55.9%	57.1%	55.8%	58.6%	56.7%	57.1%	55.8%
全病院	登録数	147	139	143	125	139	140	134	125
300以上	登録数	37	35	34	33	35	34	35	33

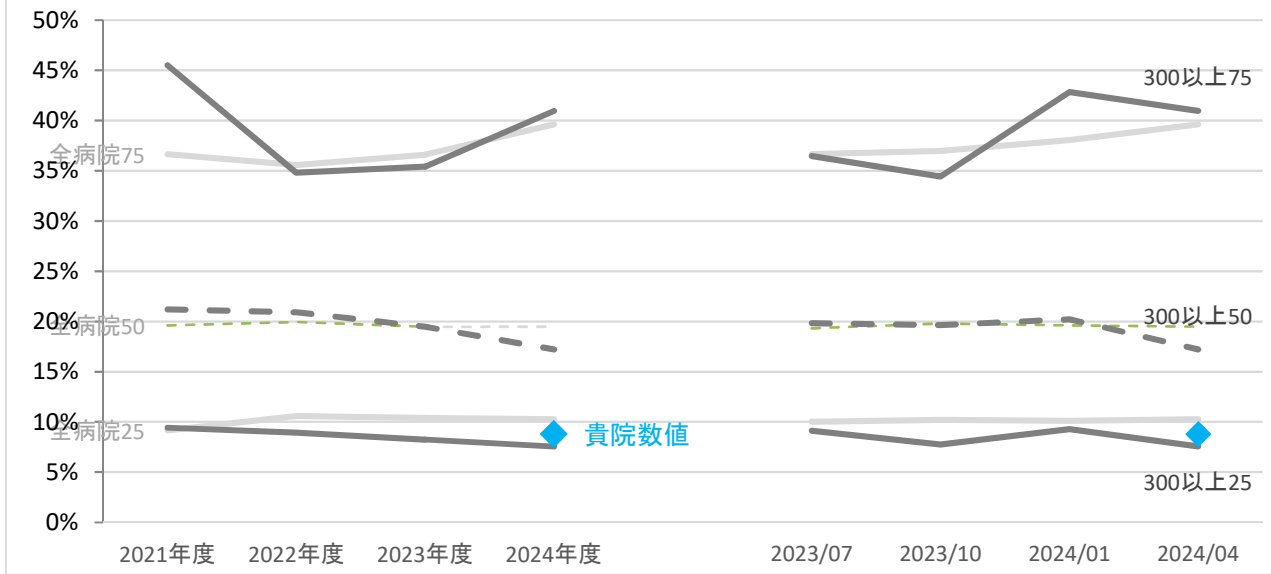




貴院	数値	年度別				四半期別			
		2021年度	2022年度	2023年度	2024年度	2023/07	2023/10	2024/01	2024/04
		<なし>	<なし>	<なし>	<なし>	<なし>	<なし>	<なし>	<なし>
全病院	25パーセンタイル	5.6%	5.8%	5.8%	5.6%	6.3%	5.8%	5.5%	5.6%
	50パーセンタイル	11.3%	11.1%	10.6%	12.2%	10.8%	11.4%	11.0%	12.2%
	75パーセンタイル	28.6%	34.6%	29.5%	36.1%	25.9%	30.5%	32.6%	36.1%
300以上	25パーセンタイル	5.0%	4.6%	6.3%	5.5%	6.2%	5.9%	4.1%	5.5%
	50パーセンタイル	14.1%	11.1%	10.7%	12.3%	10.9%	11.2%	10.2%	12.3%
	75パーセンタイル	57.0%	48.1%	48.8%	48.3%	47.7%	47.6%	42.3%	48.3%
全病院	平均値	25.2%	26.1%	25.8%	29.5%	25.5%	25.9%	25.1%	29.5%
300以上	平均値	37.0%	31.9%	32.3%	35.7%	32.8%	31.1%	26.2%	35.7%
全病院	登録数	96	96	96	78	93	91	86	78
300以上	登録数	21	20	20	17	19	20	19	17

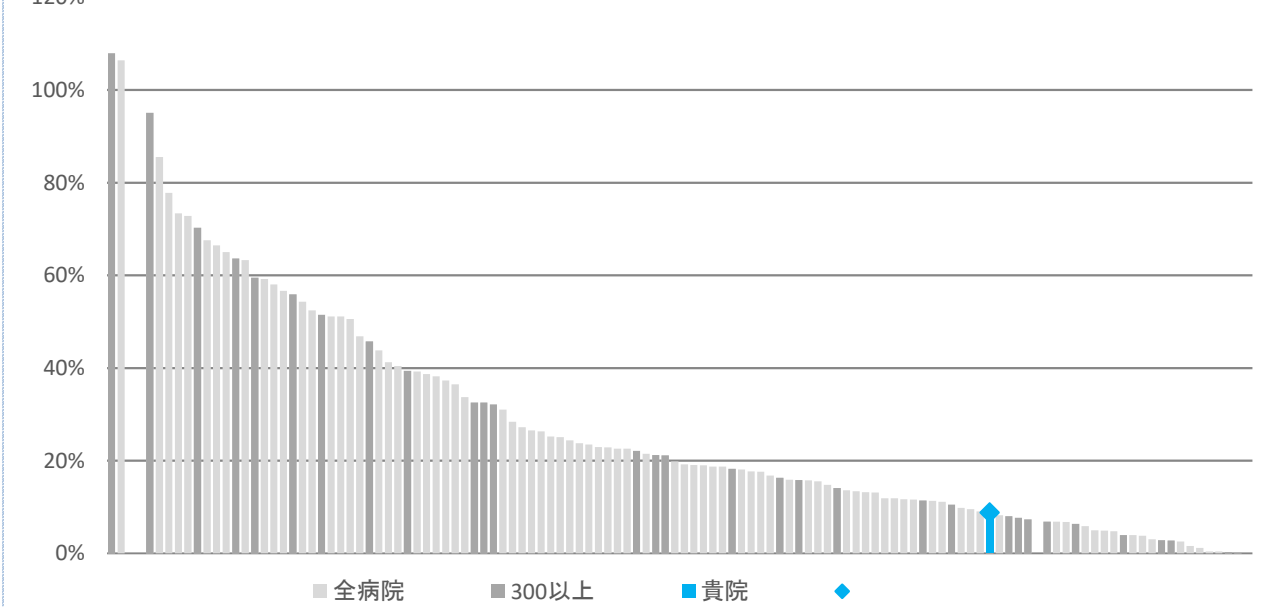


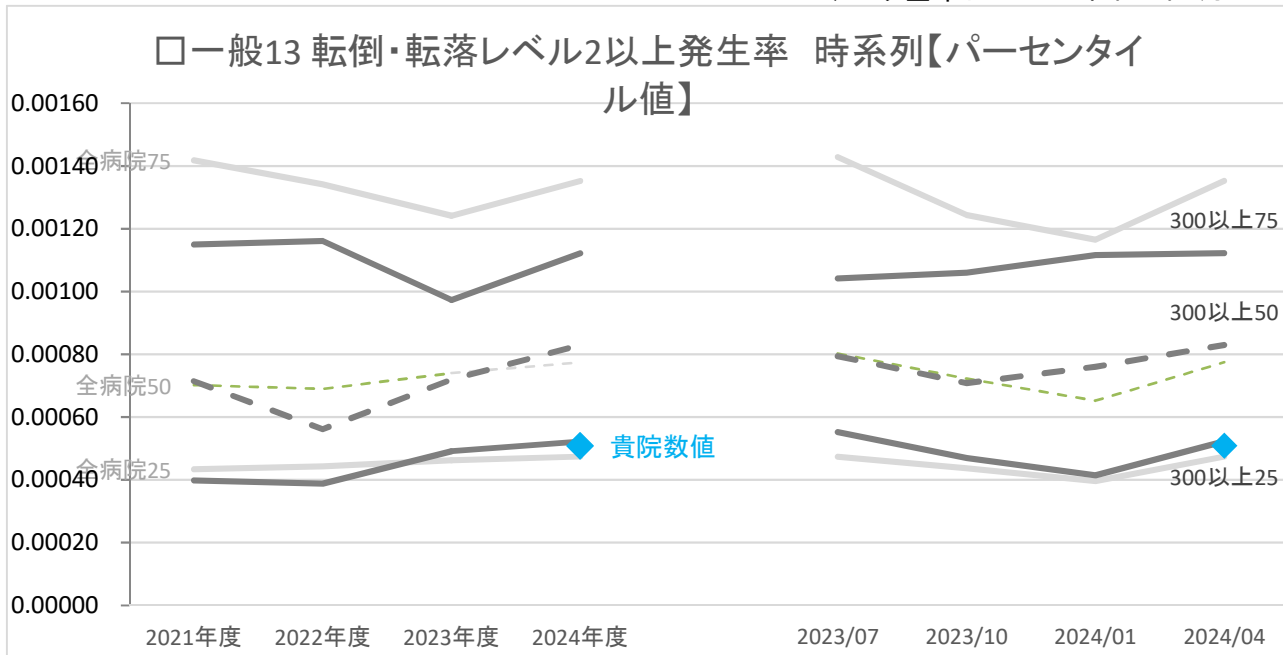
□一般12 地域救急貢献率 時系列【パーセンタイル値】



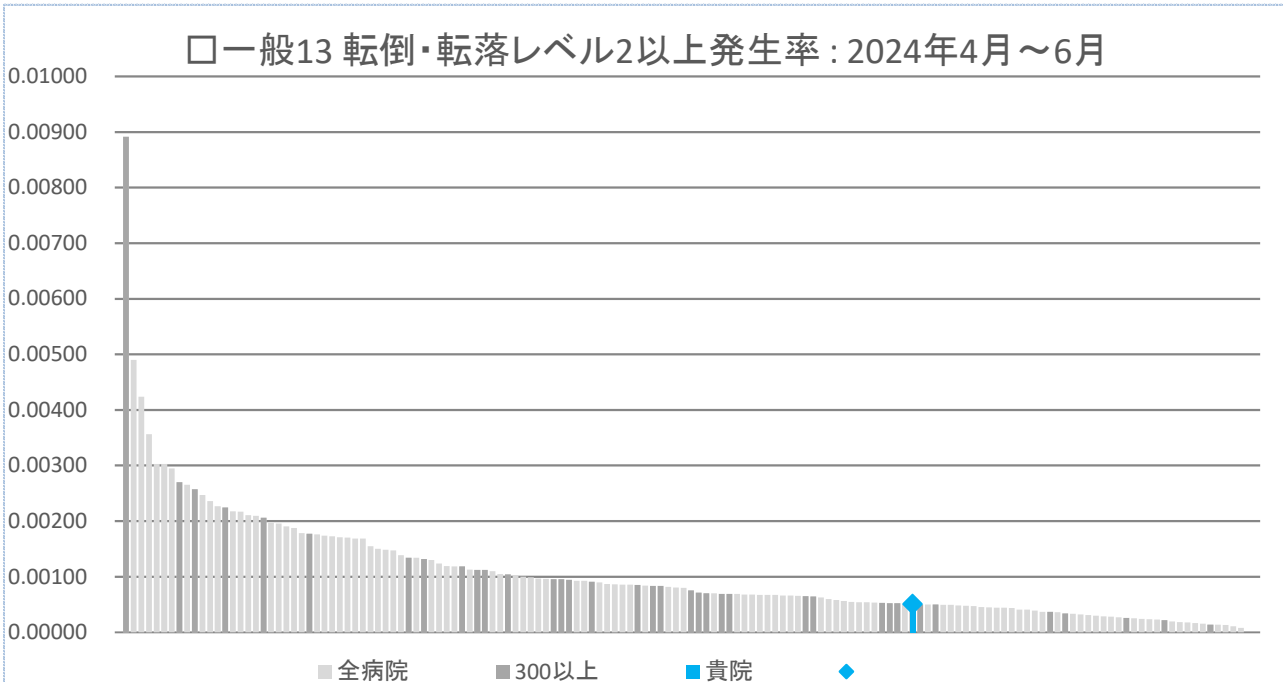
	年度別	年度別				四半期別			
		2021年度	2022年度	2023年度	2024年度	2023/07	2023/10	2024/01	2024/04
貴院	数値	〈なし〉	〈なし〉	〈なし〉	8.8%	〈なし〉	〈なし〉	〈なし〉	8.8%
全病院	25パーセンタイル	9.1%	10.6%	10.4%	10.3%	10.0%	10.2%	10.1%	10.3%
	50パーセンタイル	19.6%	19.9%	19.5%	19.5%	19.3%	19.8%	19.6%	19.5%
	75パーセンタイル	36.7%	35.6%	36.6%	39.6%	36.7%	37.0%	38.1%	39.6%
300以上	25パーセンタイル	9.4%	8.9%	8.2%	7.5%	9.1%	7.8%	9.3%	7.5%
	50パーセンタイル	21.2%	20.9%	19.5%	17.2%	19.8%	19.7%	20.2%	17.2%
	75パーセンタイル	45.5%	34.8%	35.4%	41.0%	36.5%	34.4%	42.8%	41.0%
全病院	平均値	27.2%	26.9%	26.5%	27.8%	27.6%	26.9%	27.5%	27.8%
300以上	平均値	31.1%	28.9%	27.5%	27.8%	28.1%	25.8%	29.1%	27.8%
全病院	登録数	143	137	131	116	128	126	121	116
300以上	登録数	34	32	33	32	32	32	32	32

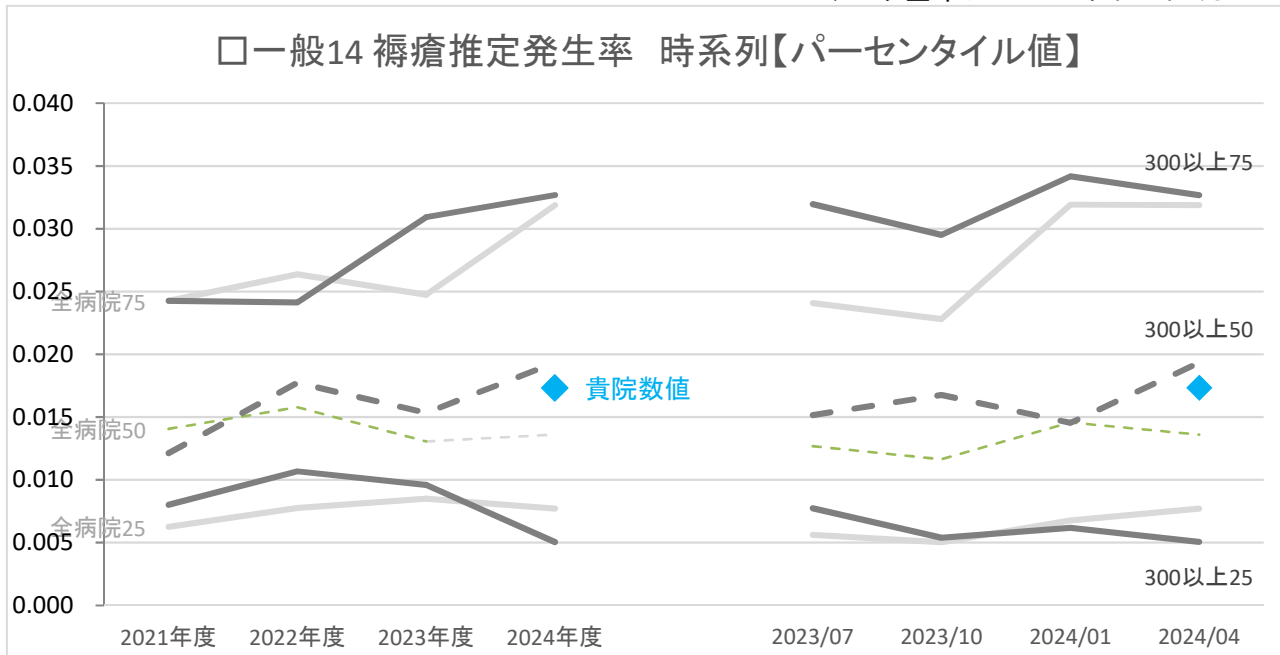
□一般12 地域救急貢献率 : 2024年4月～6月



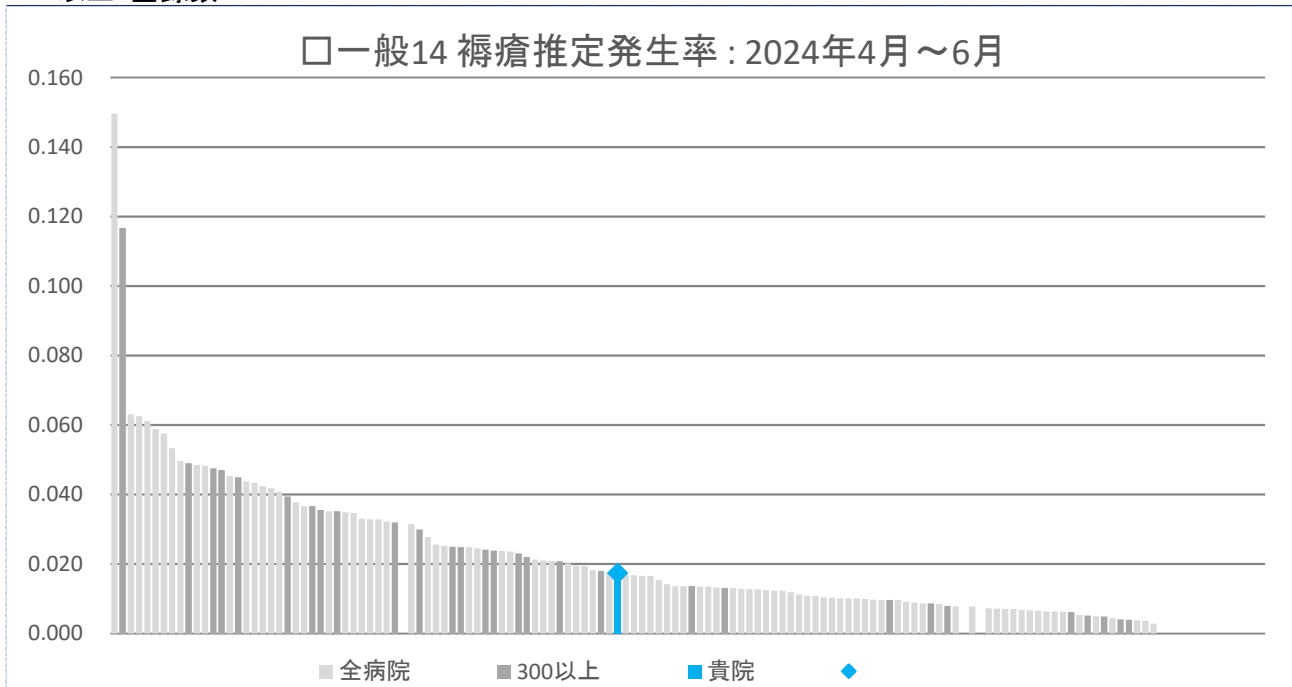


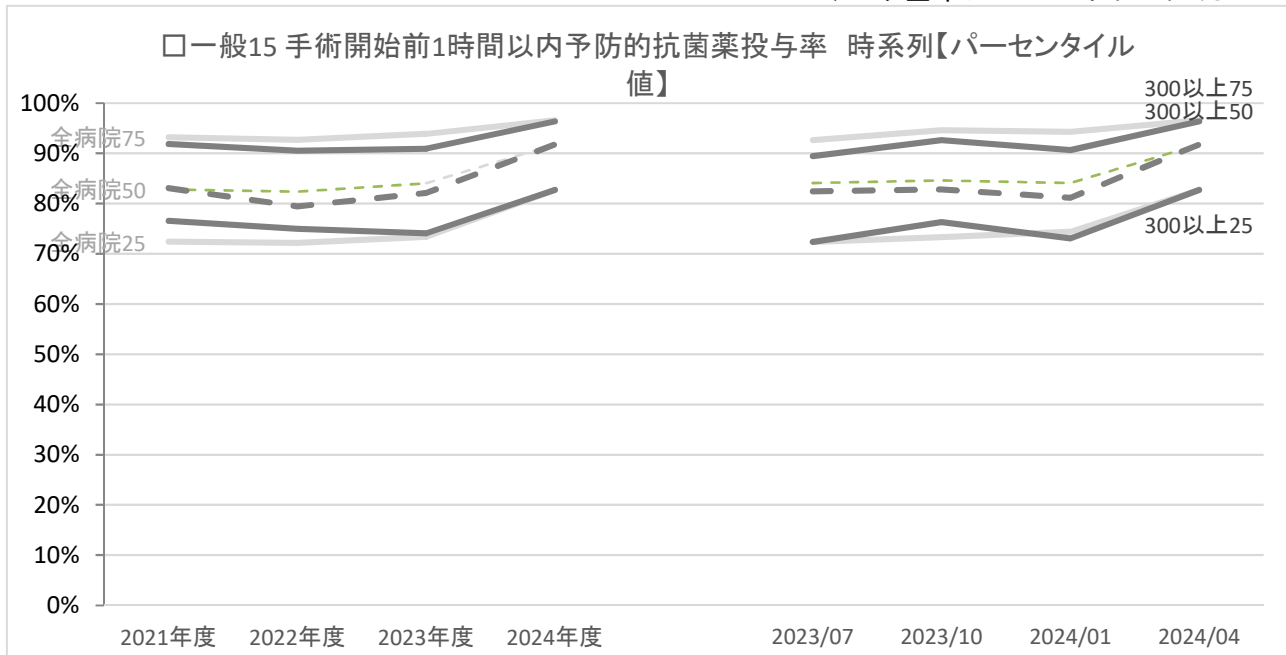
	年度別	年度別				四半期別			
		2021年度	2022年度	2023年度	2024年度	2023/07	2023/10	2024/01	2024/04
<b>貴院</b>	<b>数値</b>	<b>&lt;なし&gt;</b>	<b>&lt;なし&gt;</b>	<b>&lt;なし&gt;</b>	<b>0.00051</b>	<b>&lt;なし&gt;</b>	<b>&lt;なし&gt;</b>	<b>&lt;なし&gt;</b>	<b>0.00051</b>
全病院	25パーセンタイル	0.00043	0.00044	0.00046	0.00047	0.00047	0.00044	0.00040	0.00047
	50パーセンタイル	0.00070	0.00069	0.00074	0.00077	0.00080	0.00072	0.00065	0.00077
	75パーセンタイル	0.00142	0.00134	0.00124	0.00135	0.00143	0.00124	0.00116	0.00135
300以上	25パーセンタイル	0.00040	0.00039	0.00049	0.00052	0.00055	0.00047	0.00041	0.00052
	50パーセンタイル	0.00071	0.00056	0.00072	0.00083	0.00079	0.00071	0.00076	0.00083
	75パーセンタイル	0.00115	0.00116	0.00097	0.00112	0.00104	0.00106	0.00112	0.00112
全病院	平均値	0.00103	0.00106	0.00107	0.00107	0.00116	0.00108	0.00102	0.00107
300以上	平均値	0.00099	0.00097	0.00106	0.00116	0.00116	0.00103	0.00104	0.00116
全病院	登録数	174	160	164	148	159	158	152	148
300以上	登録数	40	37	38	37	38	36	38	37



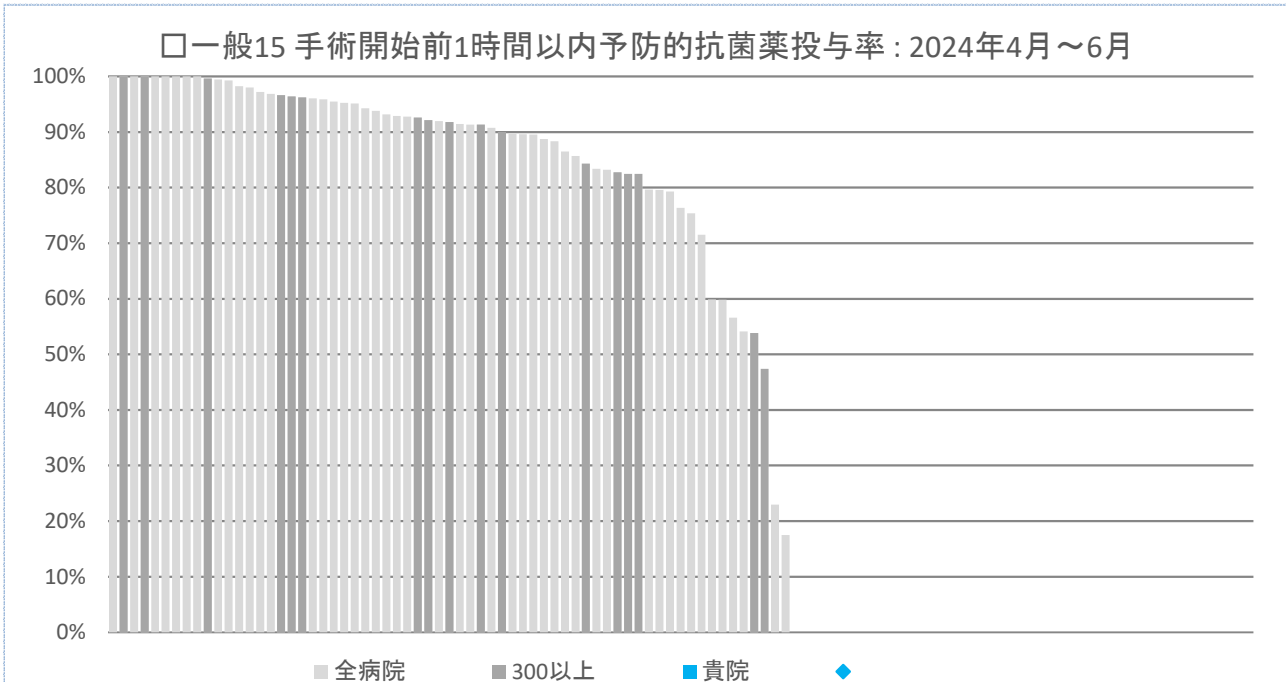


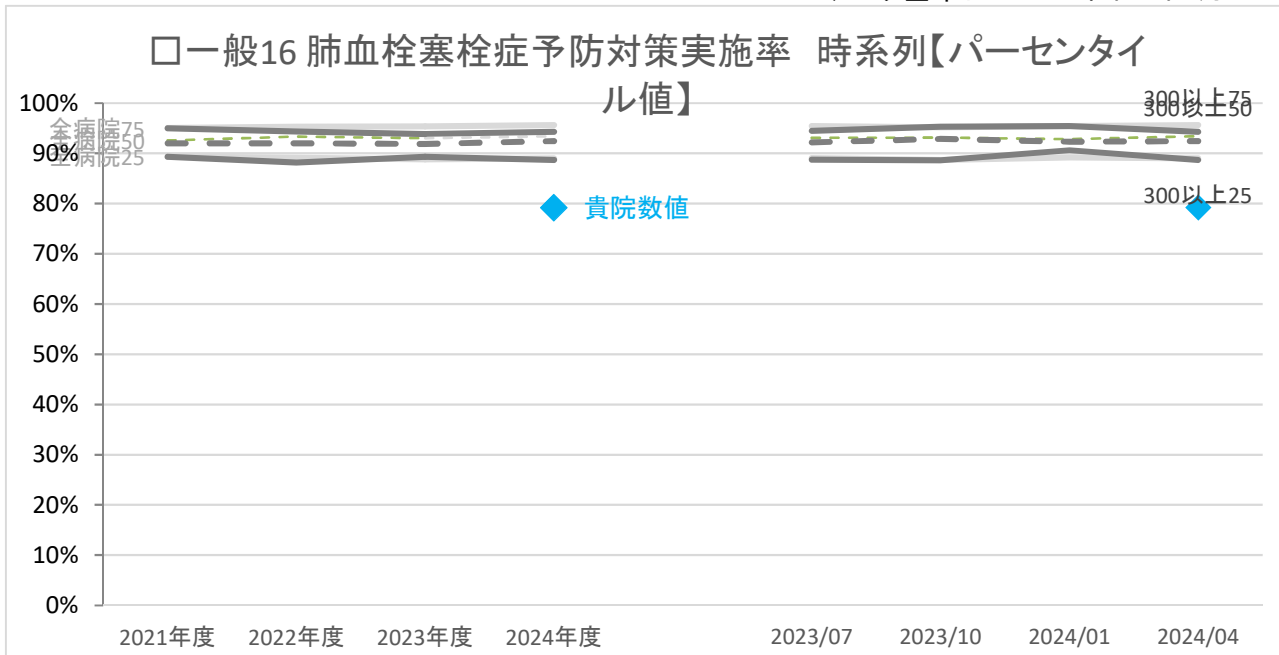
	年度別	年度別				四半期別			
		2021年度	2022年度	2023年度	2024年度	2023/07	2023/10	2024/01	2024/04
<b>貴院</b>	<b>数値</b>	<b>&lt;なし&gt;</b>	<b>&lt;なし&gt;</b>	<b>&lt;なし&gt;</b>	<b>0.017</b>	<b>&lt;なし&gt;</b>	<b>&lt;なし&gt;</b>	<b>&lt;なし&gt;</b>	<b>0.017</b>
全病院	25パーセンタイル	0.006	0.008	0.008	0.008	0.006	0.005	0.007	0.008
	50パーセンタイル	0.014	0.016	0.013	0.014	0.013	0.012	0.015	0.014
	75パーセンタイル	0.024	0.026	0.025	0.032	0.024	0.023	0.032	0.032
300以上	25パーセンタイル	0.008	0.011	0.010	0.005	0.008	0.005	0.006	0.005
	50パーセンタイル	0.012	0.018	0.015	0.019	0.015	0.017	0.015	0.019
	75パーセンタイル	0.024	0.024	0.031	0.033	0.032	0.030	0.034	0.033
全病院	平均値	0.020	0.019	0.019	0.021	0.017	0.018	0.022	0.021
300以上	平均値	0.019	0.022	0.023	0.022	0.020	0.024	0.025	0.022
全病院	登録数	165	156	157	137	150	145	149	137
300以上	登録数	39	38	37	36	37	36	38	36



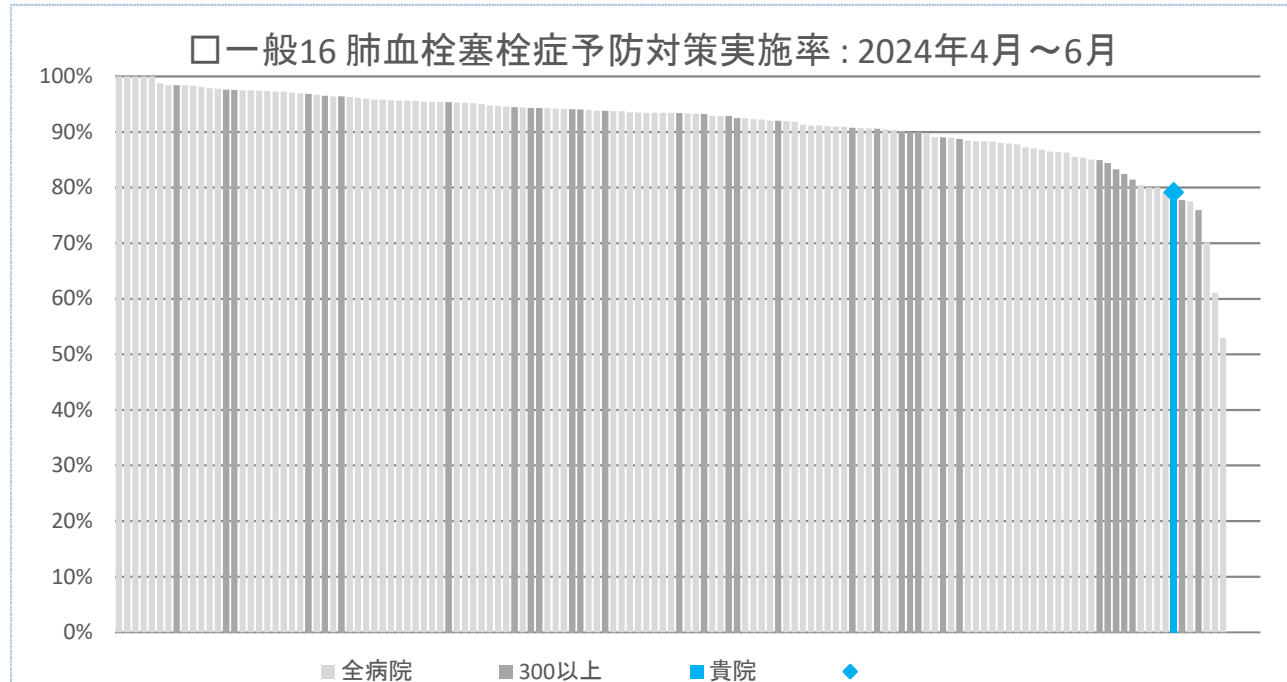


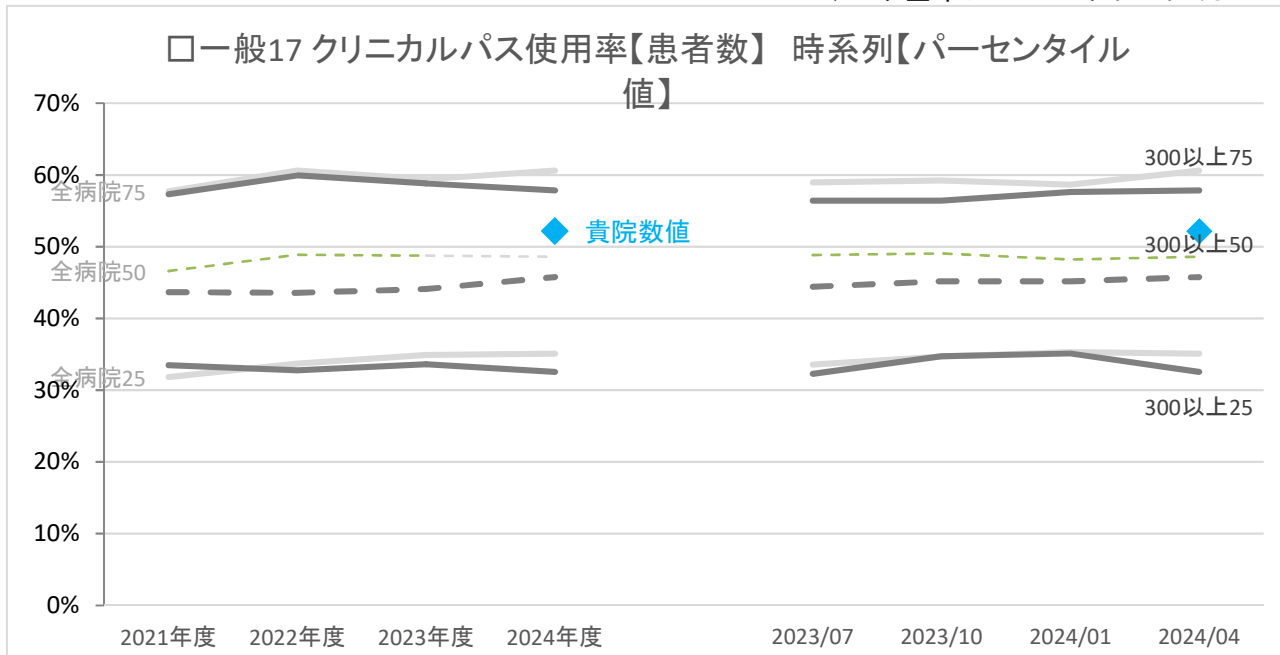
	年度別	年度別				四半期別			
		2021年度	2022年度	2023年度	2024年度	2023/07	2023/10	2024/01	2024/04
<b>貴院</b>	数値	<なし>	<なし>	<なし>	<なし>	<なし>	<なし>	<なし>	<なし>
全病院	25パーセンタイル	72.4%	72.2%	73.4%	82.7%	72.4%	73.3%	74.4%	82.7%
	50パーセンタイル	82.8%	82.4%	84.0%	91.8%	84.1%	84.6%	84.1%	91.8%
	75パーセンタイル	93.2%	92.7%	93.9%	96.6%	92.7%	94.6%	94.3%	96.6%
300以上	25パーセンタイル	76.5%	74.9%	74.1%	82.7%	72.4%	76.3%	73.1%	82.7%
	50パーセンタイル	83.1%	79.4%	82.1%	91.8%	82.4%	82.8%	81.2%	91.8%
	75パーセンタイル	91.9%	90.5%	90.9%	96.4%	89.4%	92.7%	90.7%	96.4%
全病院	平均値	80.4%	80.8%	81.4%	86.1%	80.4%	82.1%	82.0%	86.1%
300以上	平均値	81.5%	79.6%	80.1%	87.0%	78.6%	81.9%	78.8%	87.0%
全病院	登録数	122	118	118	65	114	115	111	65
300以上	登録数	27	28	28	17	27	27	28	17



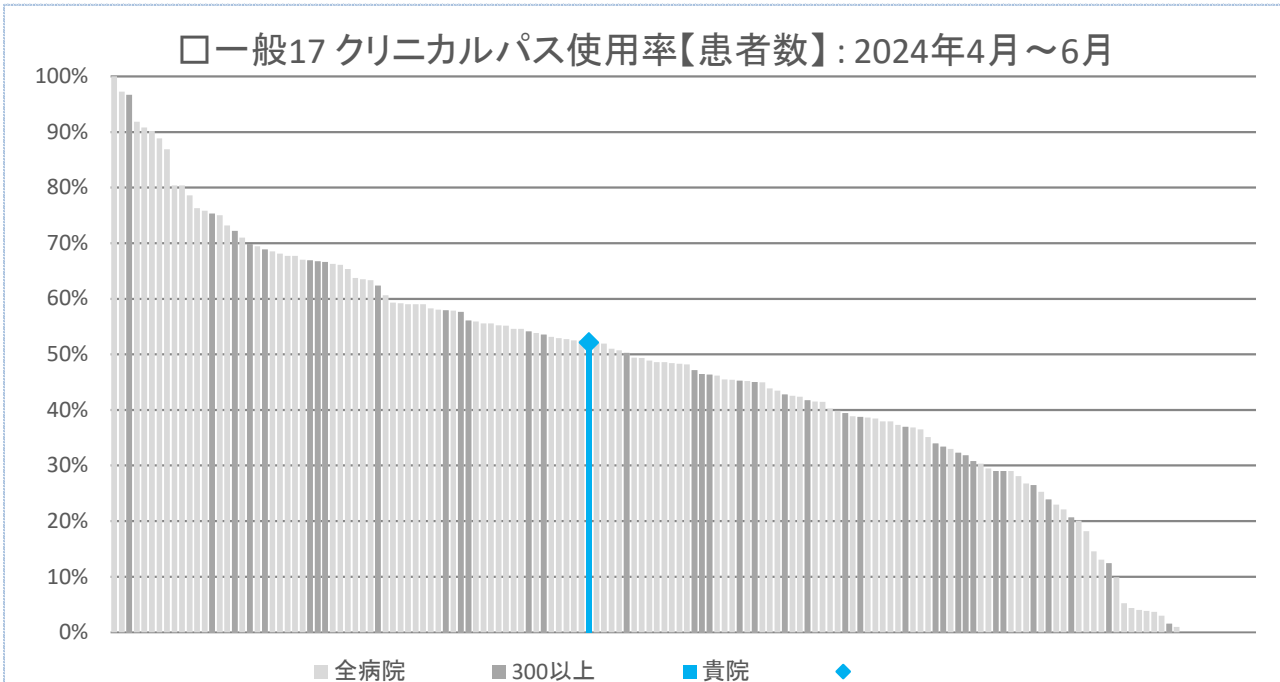


	年度別				四半期別				
	2021年度	2022年度	2023年度	2024年度	2023/07	2023/10	2024/01	2024/04	
<b>貴院</b>	<b>数値</b>	<なし>	<なし>	<なし>	79.2%	<なし>	<なし>	<なし>	79.2%
全病院	25パーセンタイル	89.4%	89.1%	88.8%	89.0%	89.1%	88.7%	89.2%	89.0%
	50パーセンタイル	92.6%	93.3%	93.0%	93.4%	93.1%	93.1%	92.8%	93.4%
	75パーセンタイル	95.1%	95.3%	95.4%	95.6%	95.5%	95.2%	95.5%	95.6%
300以上	25パーセンタイル	89.3%	88.1%	89.3%	88.7%	88.7%	88.6%	90.6%	88.7%
	50パーセンタイル	92.0%	92.0%	91.9%	92.5%	92.2%	92.9%	92.3%	92.5%
	75パーセンタイル	95.0%	94.4%	93.9%	94.3%	94.5%	95.3%	95.4%	94.3%
全病院	平均値	90.7%	90.8%	91.3%	91.4%	91.6%	91.0%	91.2%	91.4%
300以上	平均値	91.6%	91.0%	91.6%	90.5%	91.3%	91.5%	92.3%	90.5%
全病院	登録数	153	148	150	135	147	145	144	135
300以上	登録数	36	34	34	33	34	33	34	33

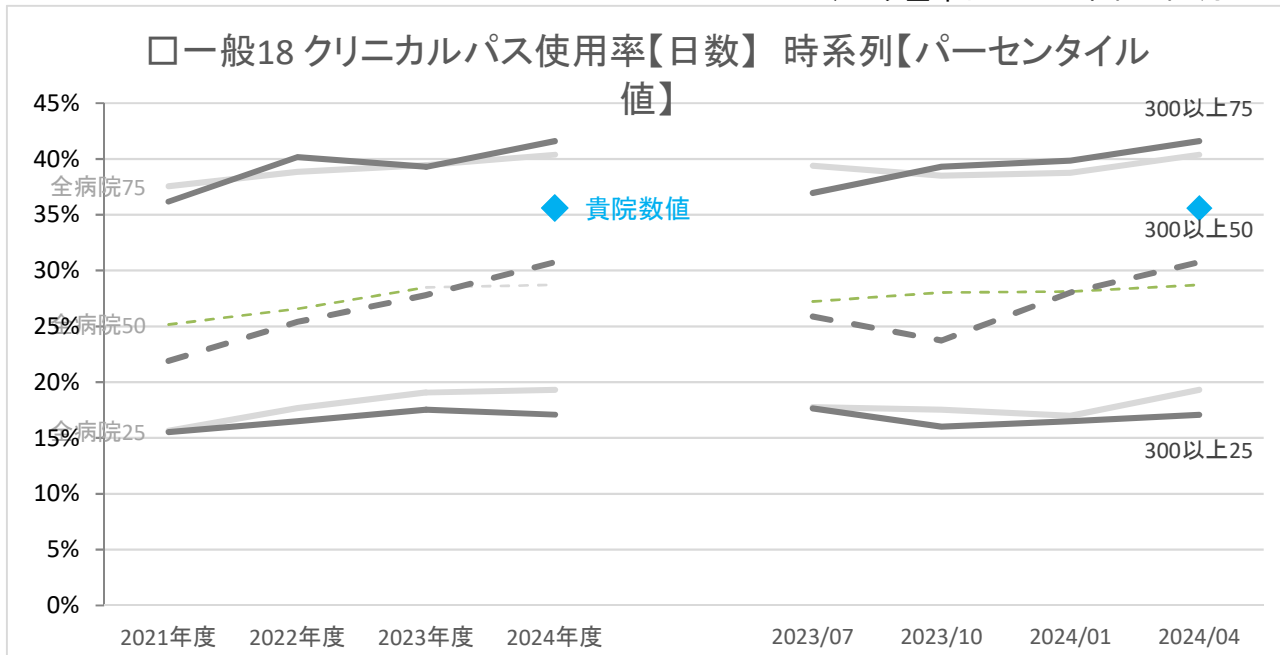




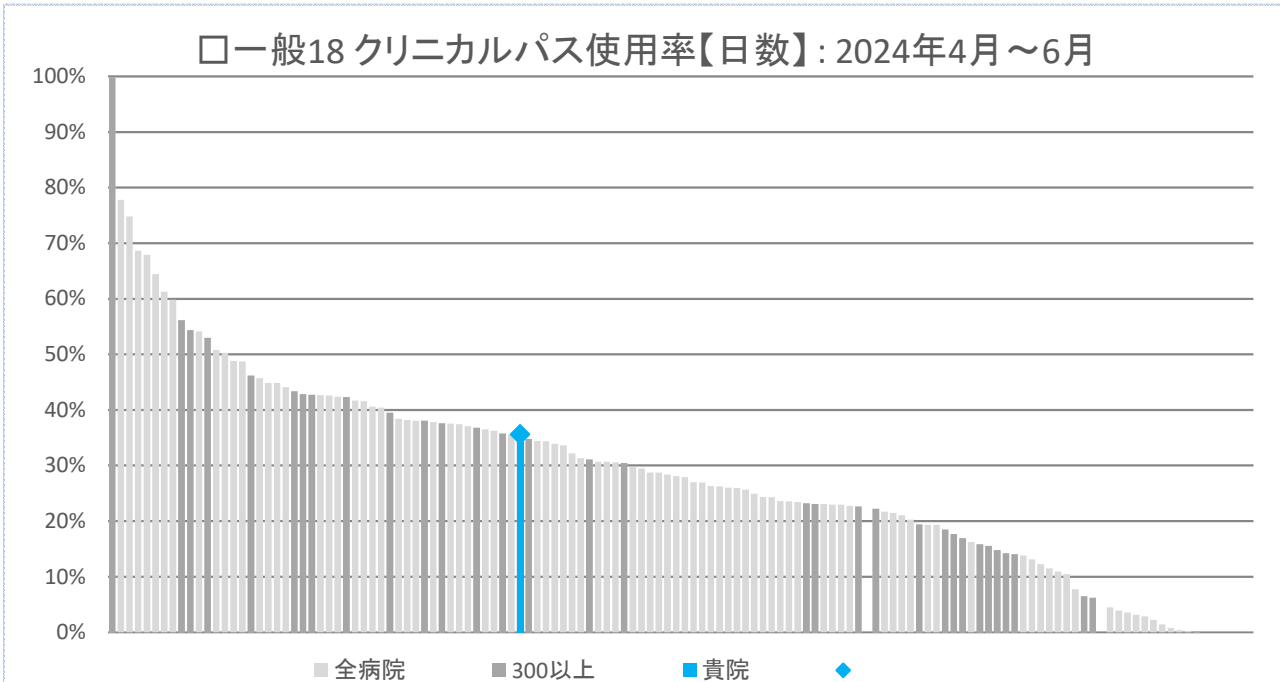
	年度別	年度別				四半期別			
		2021年度	2022年度	2023年度	2024年度	2023/07	2023/10	2024/01	2024/04
<b>貴院</b>	<b>数値</b>	<b>&lt;なし&gt;</b>	<b>&lt;なし&gt;</b>	<b>&lt;なし&gt;</b>	<b>52.1%</b>	<b>&lt;なし&gt;</b>	<b>&lt;なし&gt;</b>	<b>&lt;なし&gt;</b>	<b>52.1%</b>
全病院	25パーセンタイル	31.8%	33.7%	34.9%	35.1%	33.6%	34.7%	35.3%	35.1%
	50パーセンタイル	46.6%	48.9%	48.7%	48.6%	48.8%	49.1%	48.2%	48.6%
	75パーセンタイル	57.7%	60.6%	59.4%	60.6%	58.9%	59.2%	58.7%	60.6%
300以上	25パーセンタイル	33.5%	32.8%	33.6%	32.5%	32.3%	34.7%	35.1%	32.5%
	50パーセンタイル	43.6%	43.6%	44.1%	45.8%	44.4%	45.2%	45.2%	45.8%
	75パーセンタイル	57.3%	59.9%	58.8%	57.8%	56.4%	56.4%	57.6%	57.8%
全病院	平均値	44.4%	46.8%	46.2%	47.5%	45.5%	46.6%	46.2%	47.5%
300以上	平均値	43.7%	45.1%	44.8%	46.4%	43.9%	44.6%	44.6%	46.4%
全病院	登録数	171	163	167	145	159	160	155	145
300以上	登録数	40	38	38	38	38	37	38	38



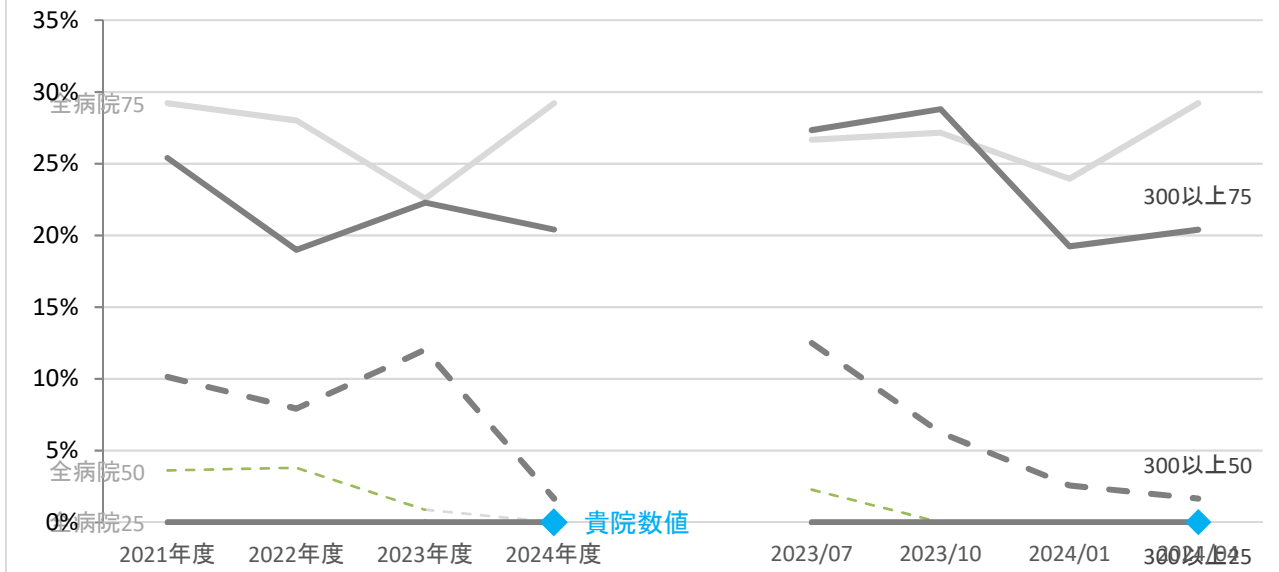




	年度別	年度別				四半期別			
		2021年度	2022年度	2023年度	2024年度	2023/07	2023/10	2024/01	2024/04
<b>貴院</b>	<b>数値</b>	<b>&lt;なし&gt;</b>	<b>&lt;なし&gt;</b>	<b>&lt;なし&gt;</b>	<b>35.6%</b>	<b>&lt;なし&gt;</b>	<b>&lt;なし&gt;</b>	<b>&lt;なし&gt;</b>	<b>35.6%</b>
全病院	25パーセンタイル	15.6%	17.7%	19.1%	19.3%	17.8%	17.5%	17.0%	19.3%
	50パーセンタイル	25.2%	26.6%	28.5%	28.7%	27.2%	28.0%	28.1%	28.7%
	75パーセンタイル	37.6%	38.8%	39.5%	40.4%	39.4%	38.5%	38.7%	40.4%
300以上	25パーセンタイル	15.5%	16.5%	17.5%	17.1%	17.6%	16.0%	16.5%	17.1%
	50パーセンタイル	21.9%	25.4%	27.8%	30.8%	25.9%	23.7%	28.0%	30.8%
	75パーセンタイル	36.2%	40.2%	39.3%	41.6%	36.9%	39.3%	39.8%	41.6%
全病院	平均値	27.6%	29.1%	29.2%	30.2%	28.6%	28.6%	28.2%	30.2%
300以上	平均値	27.3%	28.6%	28.7%	30.9%	28.5%	27.6%	28.8%	30.9%
全病院	登録数	150	142	142	125	137	137	132	125
300以上	登録数	37	34	33	34	33	33	34	34

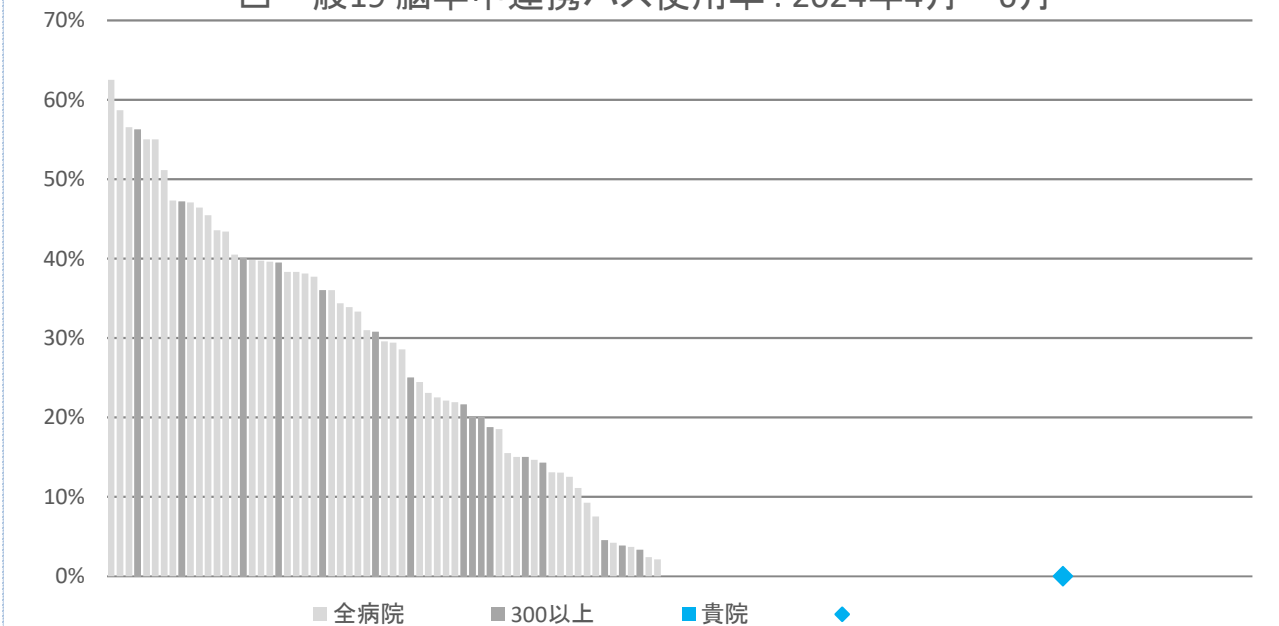


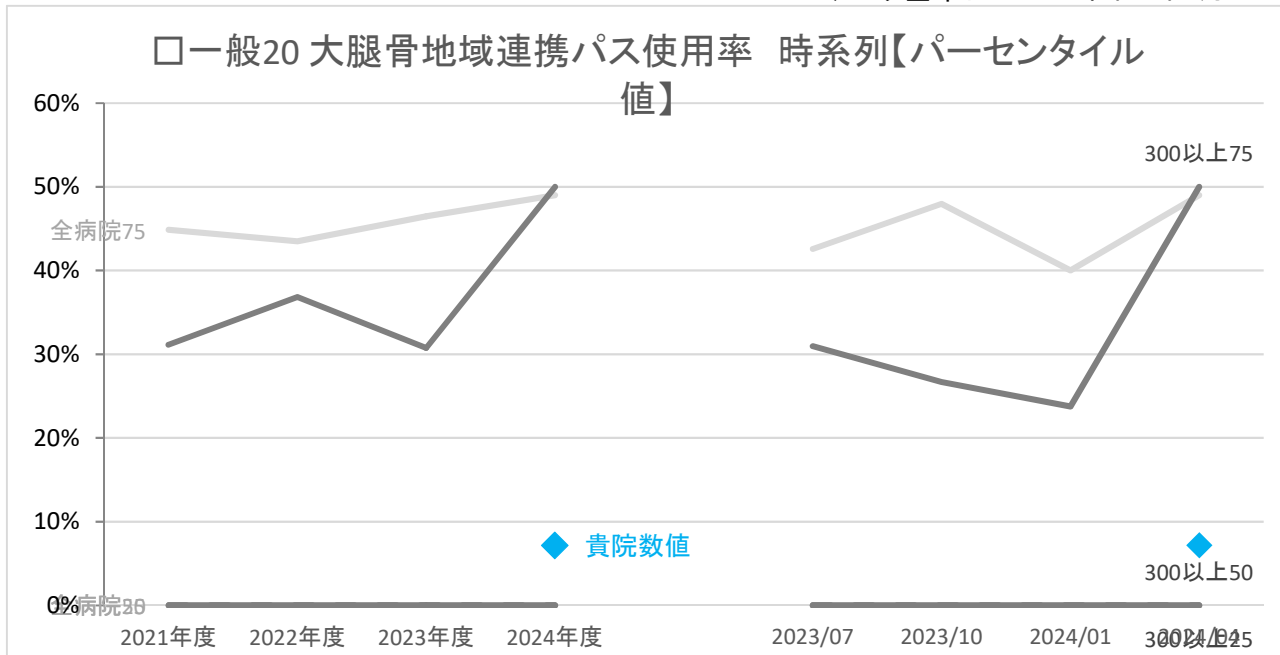
□一般19 脳卒中連携パス使用率 時系列【パーセンタイル値】



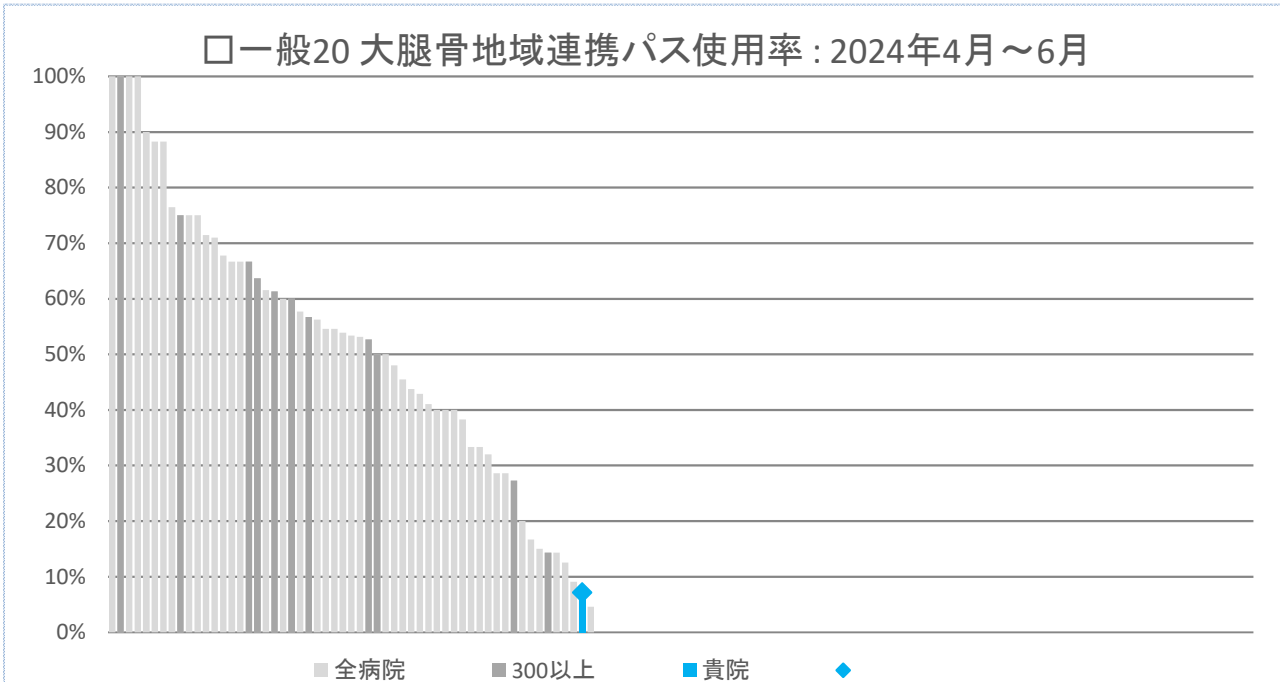
	年度別	年度別				四半期別			
		2021年度	2022年度	2023年度	2024年度	2023/07	2023/10	2024/01	2024/04
<b>貴院</b>	数値	<なし>	<なし>	<なし>	0.0%	<なし>	<なし>	<なし>	0.0%
全病院	25パーセンタイル	0.0%	0.0%	0.0%	0.0%	0.0%	0.0%	0.0%	0.0%
	50パーセンタイル	3.6%	3.8%	0.9%	0.0%	2.3%	0.0%	0.0%	0.0%
	75パーセンタイル	29.2%	28.0%	22.6%	29.2%	26.7%	27.2%	23.9%	29.2%
300以上	25パーセンタイル	0.0%	0.0%	0.0%	0.0%	0.0%	0.0%	0.0%	0.0%
	50パーセンタイル	10.1%	7.9%	12.0%	1.7%	12.5%	6.3%	2.6%	1.7%
	75パーセンタイル	25.4%	19.0%	22.3%	20.4%	27.3%	28.8%	19.2%	20.4%
全病院	平均値	14.2%	13.6%	13.1%	14.1%	14.6%	14.6%	13.0%	14.1%
300以上	平均値	14.1%	11.4%	13.8%	12.4%	17.4%	15.2%	11.8%	12.4%
全病院	登録数	148	142	149	130	137	135	139	130
300以上	登録数	34	33	34	32	31	31	33	32

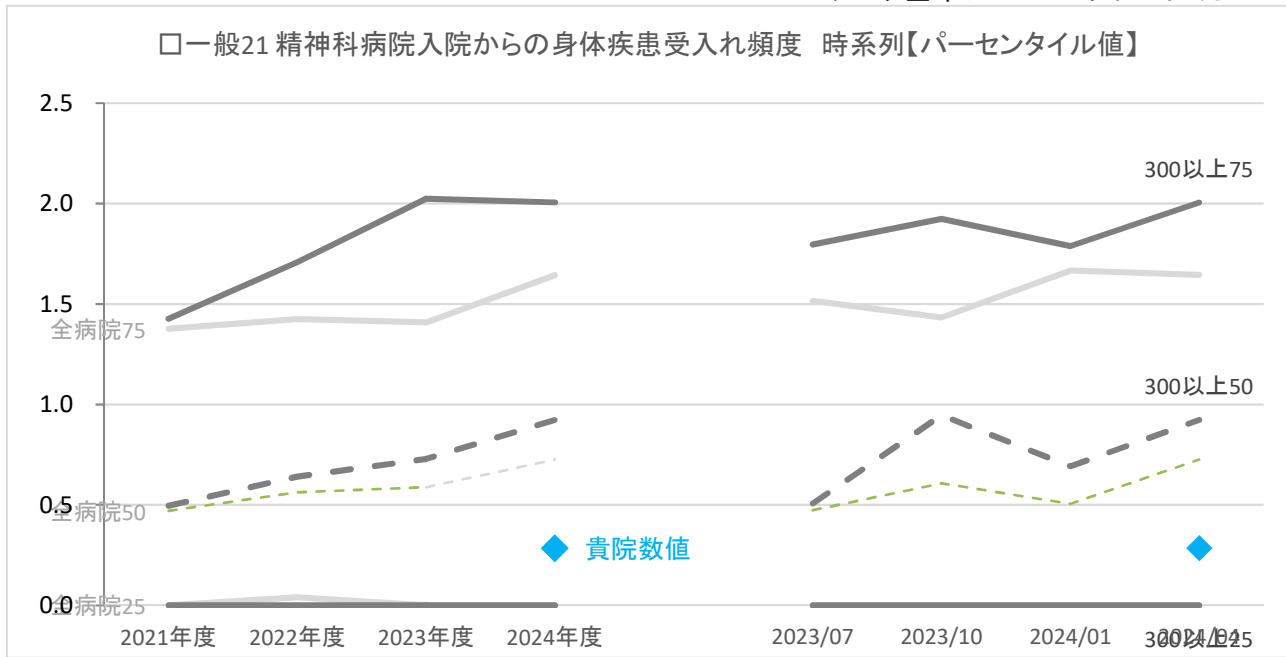
□一般19 脳卒中連携パス使用率 : 2024年4月～6月



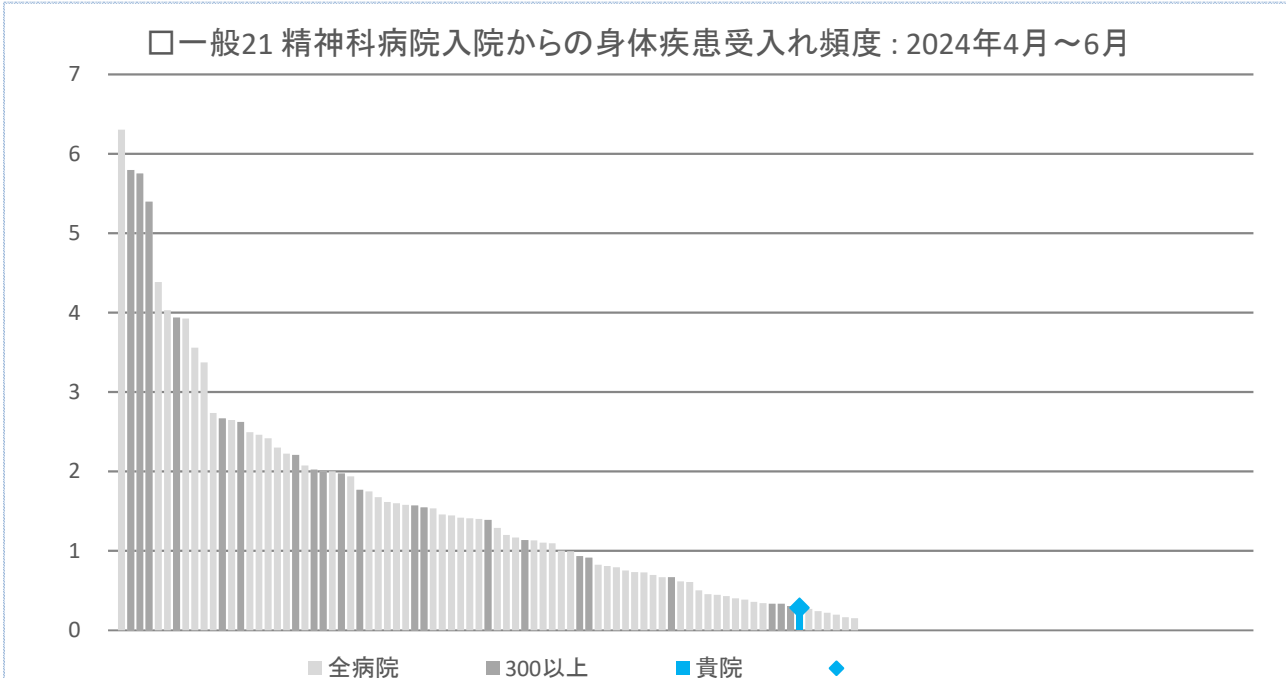


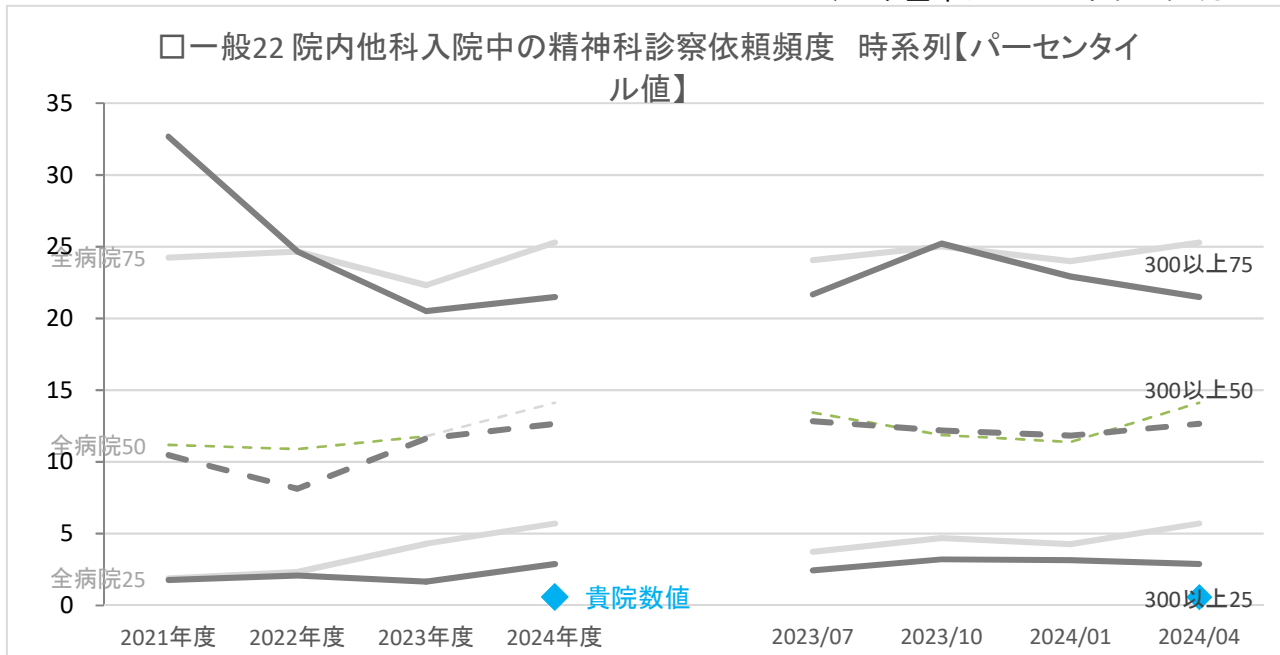
	年度別				四半期別				
	2021年度	2022年度	2023年度	2024年度	2023/07	2023/10	2024/01	2024/04	
<b>貴院</b>	<b>数値</b>	<b>&lt;なし&gt;</b>	<b>&lt;なし&gt;</b>	<b>&lt;なし&gt;</b>	<b>7.1%</b>	<b>&lt;なし&gt;</b>	<b>&lt;なし&gt;</b>	<b>&lt;なし&gt;</b>	<b>7.1%</b>
全病院	25パーセンタイル	0.0%	0.0%	0.0%	0.0%	0.0%	0.0%	0.0%	0.0%
	50パーセンタイル	0.0%	0.0%	0.0%	0.0%	0.0%	0.0%	0.0%	0.0%
	75パーセンタイル	44.9%	43.5%	46.5%	49.0%	42.6%	48.0%	40.0%	49.0%
300以上	25パーセンタイル	0.0%	0.0%	0.0%	0.0%	0.0%	0.0%	0.0%	0.0%
	50パーセンタイル	0.0%	0.0%	0.0%	0.0%	0.0%	0.0%	0.0%	0.0%
	75パーセンタイル	31.1%	36.8%	30.8%	50.0%	30.9%	26.7%	23.8%	50.0%
全病院	平均値	21.1%	21.0%	21.3%	22.5%	20.2%	21.2%	20.2%	22.5%
300以上	平均値	16.8%	17.9%	16.1%	19.2%	14.4%	16.1%	16.8%	19.2%
全病院	登録数	146	141	147	131	142	142	141	131
300以上	登録数	35	33	34	33	34	33	34	33



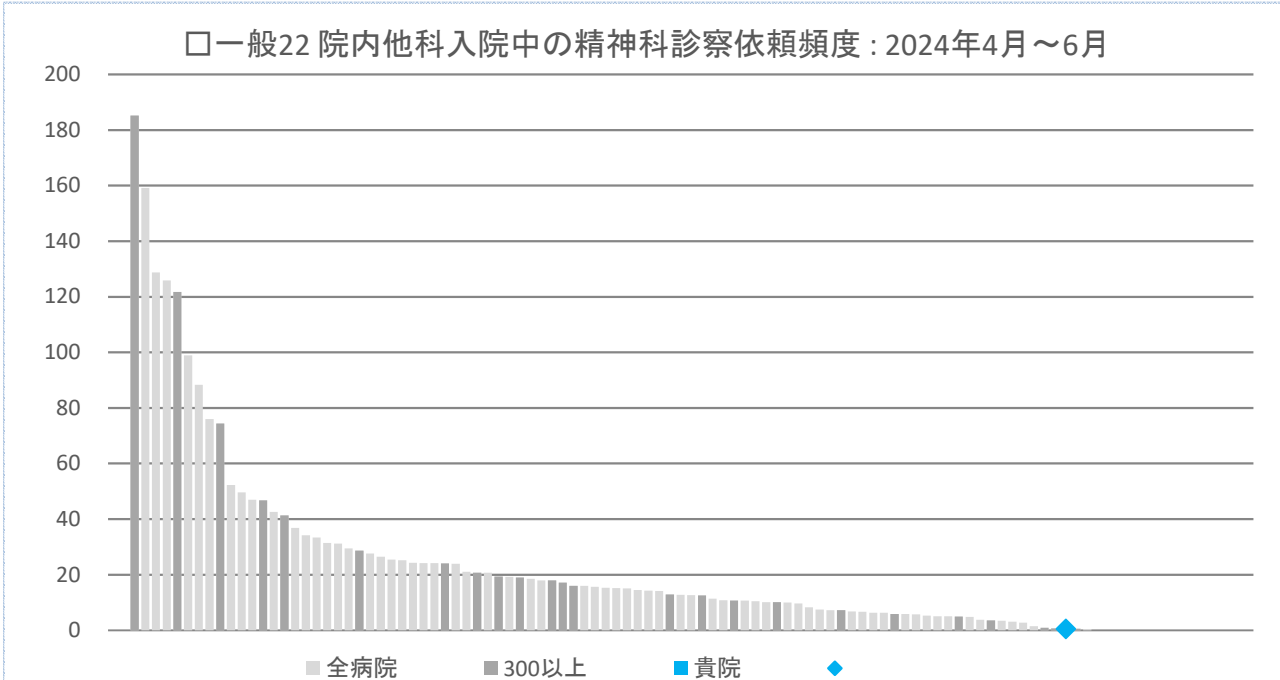


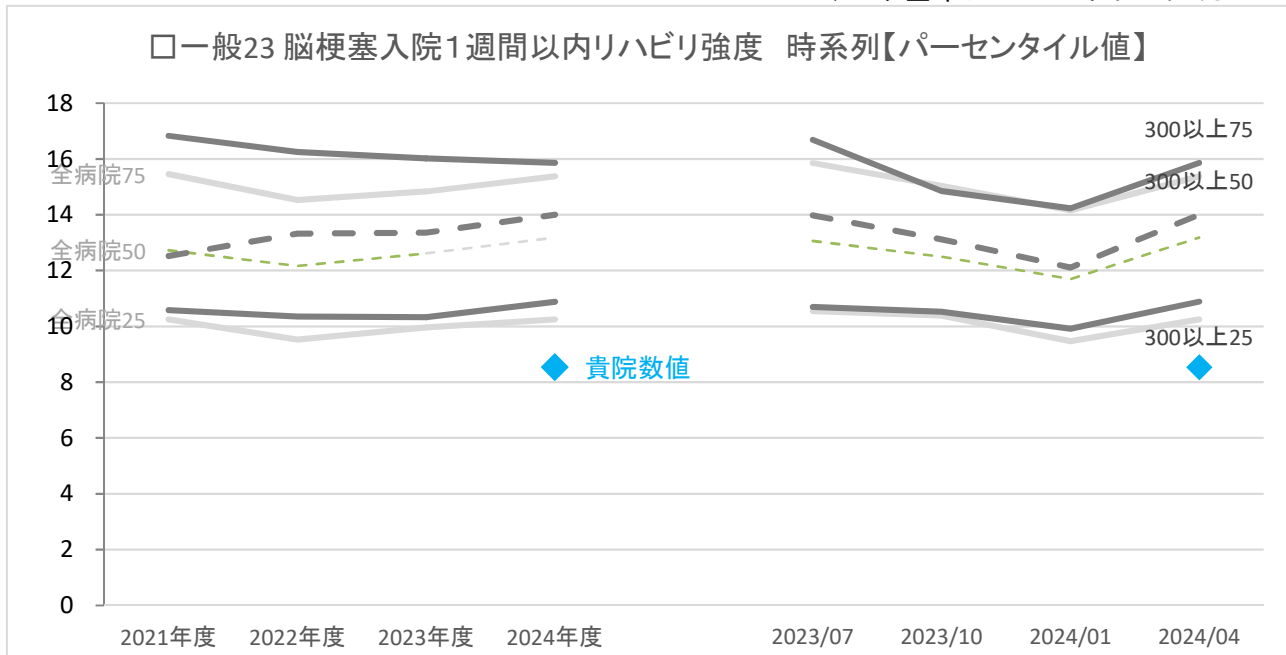
	年度別	年度別				四半期別			
		2021年度	2022年度	2023年度	2024年度	2023/07	2023/10	2024/01	2024/04
<b>貴院</b>	<b>数値</b>	<b>&lt;なし&gt;</b>	<b>&lt;なし&gt;</b>	<b>&lt;なし&gt;</b>	<b>0.3</b>	<b>&lt;なし&gt;</b>	<b>&lt;なし&gt;</b>	<b>&lt;なし&gt;</b>	<b>0.3</b>
全病院	25パーセンタイル	0.0	0.0	0.0	0.0	0.0	0.0	0.0	0.0
	50パーセンタイル	0.5	0.6	0.6	0.7	0.5	0.6	0.5	0.7
	75パーセンタイル	1.4	1.4	1.4	1.6	1.5	1.4	1.7	1.6
300以上	25パーセンタイル	0.0	0.0	0.0	0.0	0.0	0.0	0.0	0.0
	50パーセンタイル	0.5	0.6	0.7	0.9	0.5	0.9	0.7	0.9
	75パーセンタイル	1.4	1.7	2.0	2.0	1.8	1.9	1.8	2.0
全病院	平均値	1.0	1.1	1.0	1.1	1.2	1.0	1.1	1.1
300以上	平均値	1.1	1.1	1.2	1.4	1.2	1.2	1.3	1.4
全病院	登録数	137	133	133	115	131	129	121	115
300以上	登録数	34	32	32	32	33	31	30	32



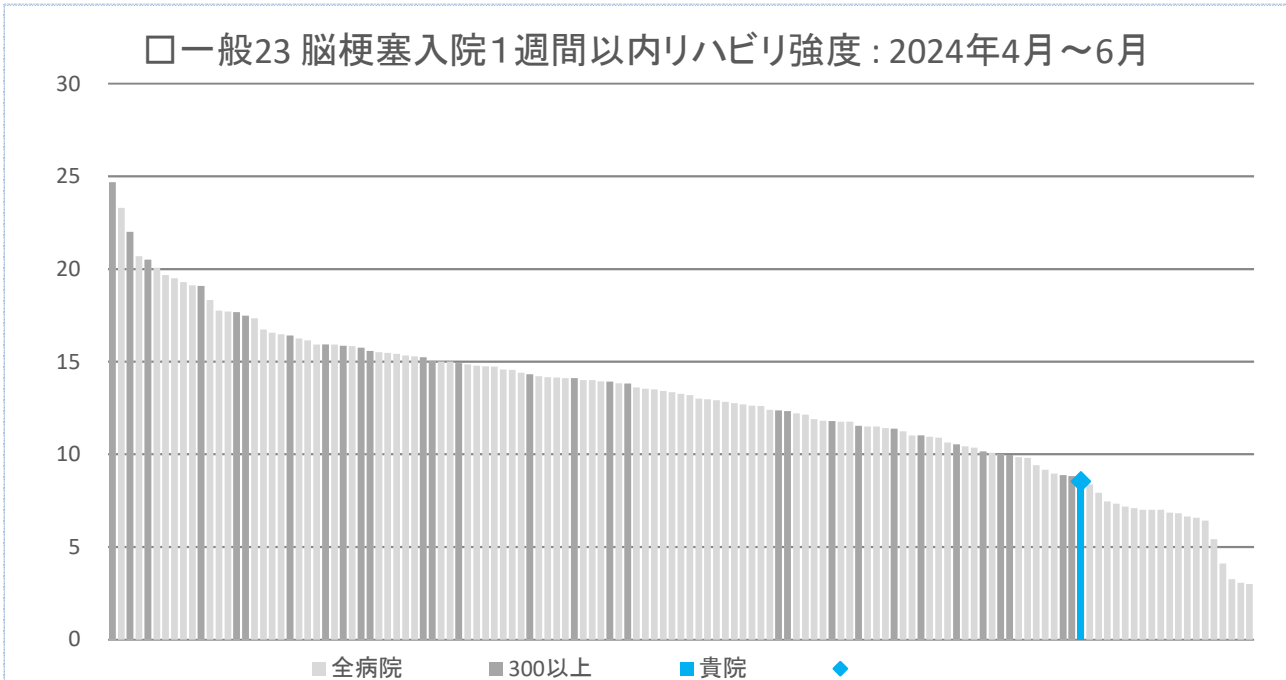


	年度別	年度別				四半期別			
		2021年度	2022年度	2023年度	2024年度	2023/07	2023/10	2024/01	2024/04
<b>貴院</b>	<b>数値</b>	<b>&lt;なし&gt;</b>	<b>&lt;なし&gt;</b>	<b>&lt;なし&gt;</b>	<b>0.6</b>	<b>&lt;なし&gt;</b>	<b>&lt;なし&gt;</b>	<b>&lt;なし&gt;</b>	<b>0.6</b>
全病院	25パーセンタイル	1.9	2.3	4.3	5.7	3.7	4.7	4.3	5.7
	50パーセンタイル	11.2	10.9	11.8	14.1	13.4	11.9	11.4	14.1
	75パーセンタイル	24.2	24.7	22.3	25.3	24.1	25.0	24.0	25.3
300以上	25パーセンタイル	1.8	2.1	1.7	2.9	2.4	3.2	3.1	2.9
	50パーセンタイル	10.5	8.1	11.6	12.7	12.8	12.2	11.8	12.7
	75パーセンタイル	32.7	24.7	20.5	21.5	21.7	25.2	22.9	21.5
全病院	平均値	23.0	24.7	22.4	24.2	23.8	24.1	22.5	24.2
300以上	平均値	25.8	24.5	24.7	25.1	25.9	26.9	25.5	25.1
全病院	登録数	140	133	118	98	109	112	106	98
300以上	登録数	35	33	30	28	30	28	28	28

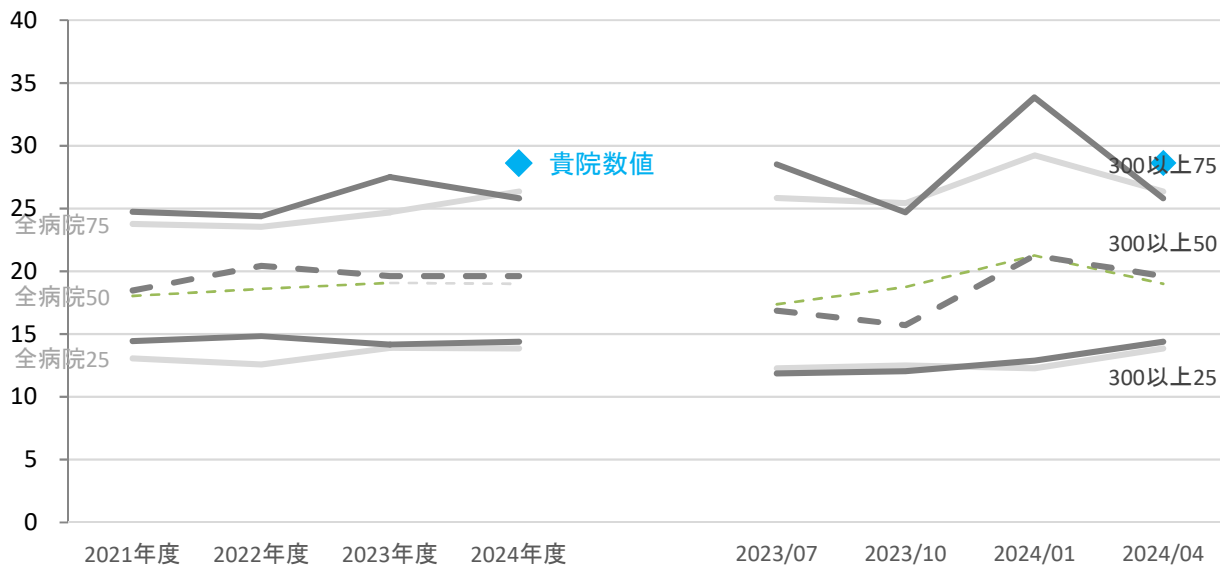




	年度別				四半期別				
	2021年度	2022年度	2023年度	2024年度	2023/07	2023/10	2024/01	2024/04	
<b>貴院</b>	<b>数値</b>	<b>&lt;なし&gt;</b>	<b>&lt;なし&gt;</b>	<b>&lt;なし&gt;</b>	<b>8.5</b>				
全病院	25パーセンタイル	10.3	9.5	10.0	10.3	10.6	10.4	9.5	10.3
	50パーセンタイル	12.7	12.2	12.6	13.2	13.1	12.5	11.7	13.2
	75パーセンタイル	15.5	14.5	14.8	15.4	15.9	15.0	14.2	15.4
300以上	25パーセンタイル	10.6	10.4	10.3	10.9	10.7	10.5	9.9	10.9
	50パーセンタイル	12.5	13.3	13.4	14.0	14.0	13.1	12.1	14.0
	75パーセンタイル	16.8	16.2	16.0	15.9	16.7	14.8	14.2	15.9
全病院	平均値	12.9	12.2	12.4	12.8	13.1	12.8	11.7	12.8
300以上	平均値	13.8	13.3	12.6	13.8	13.8	13.2	11.8	13.8
全病院	登録数	150	141	148	131	137	135	140	131
300以上	登録数	34	32	34	32	31	31	34	32

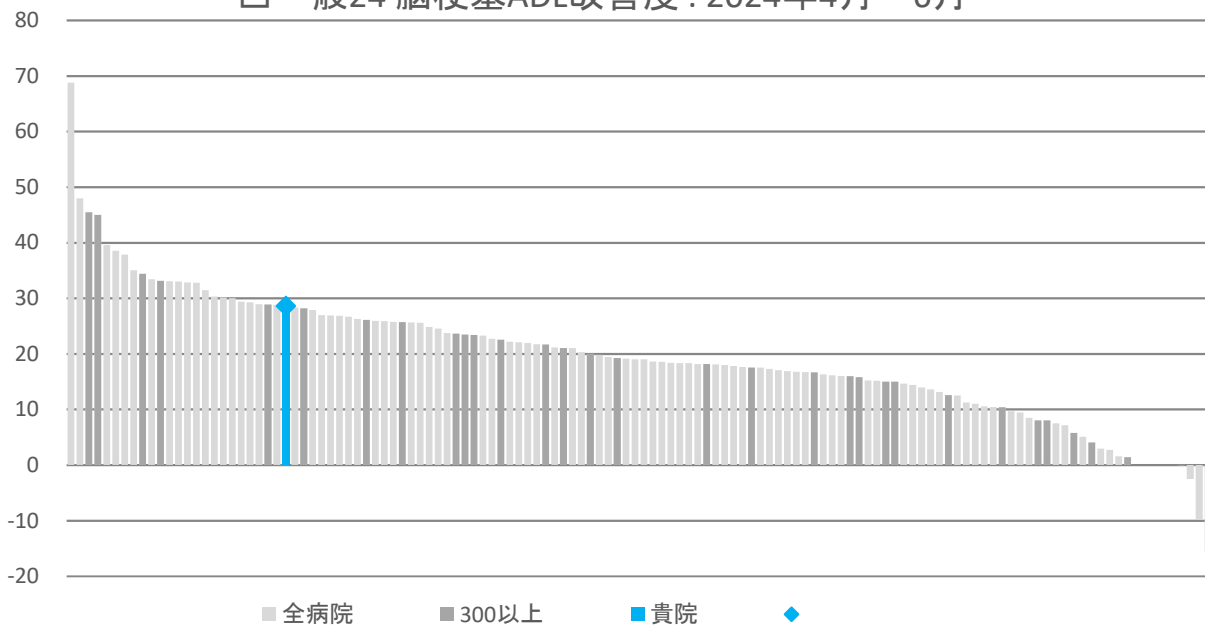


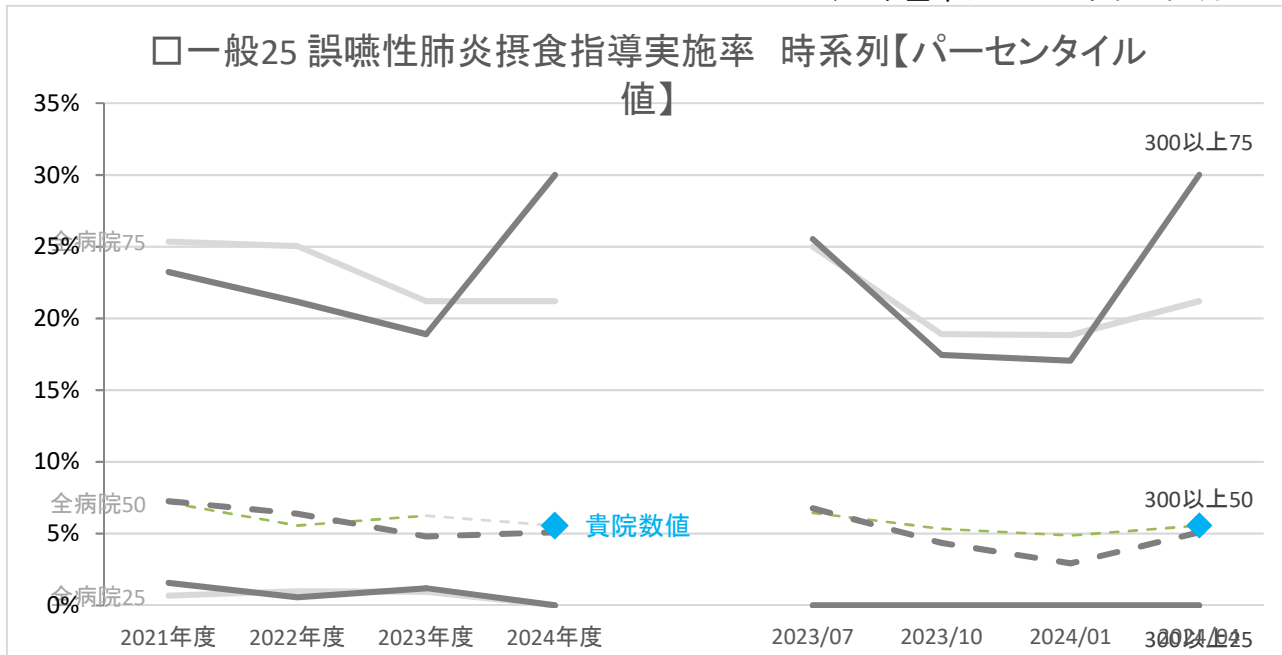
□一般24 脳梗塞ADL改善度 時系列【パーセンタイル値】



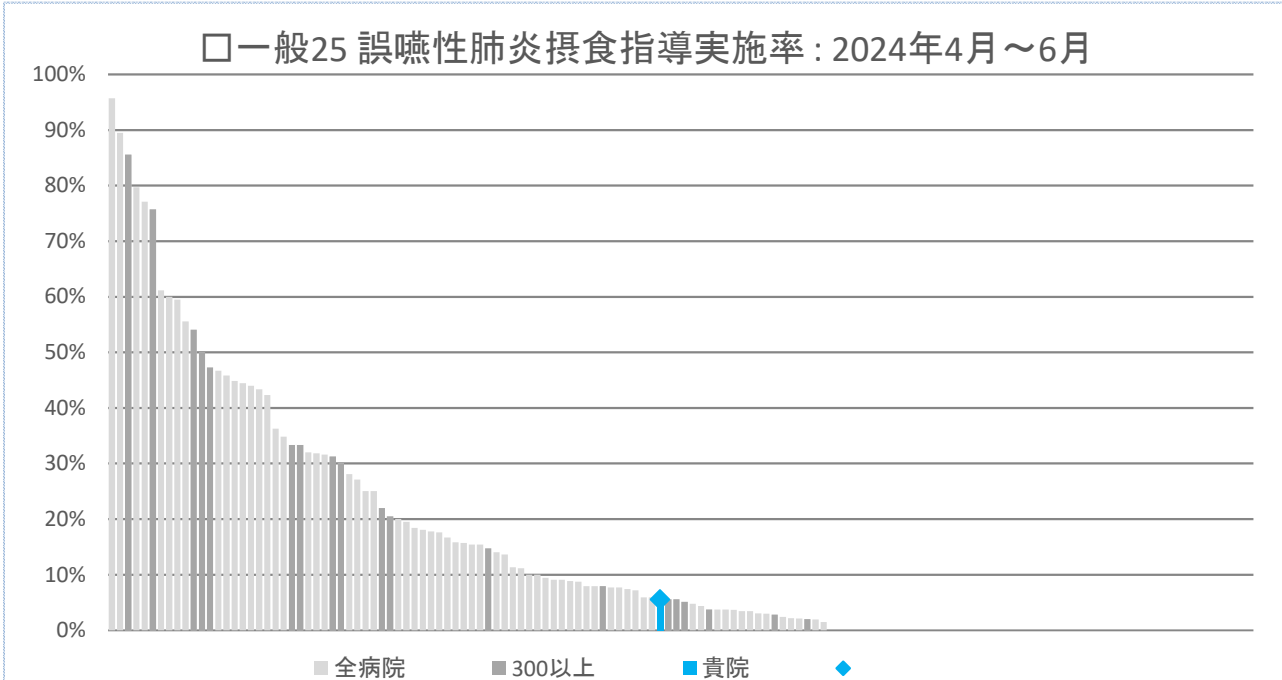
	年度別	年度別				四半期別			
		2021年度	2022年度	2023年度	2024年度	2023/07	2023/10	2024/01	2024/04
<b>貴院</b>	<b>数値</b>	<b>&lt;なし&gt;</b>	<b>&lt;なし&gt;</b>	<b>&lt;なし&gt;</b>	<b>28.6</b>	<b>&lt;なし&gt;</b>	<b>&lt;なし&gt;</b>	<b>&lt;なし&gt;</b>	<b>28.6</b>
全病院	25パーセンタイル	13.1	12.6	13.9	13.9	12.3	12.5	12.3	13.9
	50パーセンタイル	18.0	18.6	19.1	19.0	17.4	18.8	21.3	19.0
	75パーセンタイル	23.8	23.5	24.7	26.4	25.8	25.4	29.2	26.4
300以上	25パーセンタイル	14.4	14.8	14.2	14.4	11.9	12.0	12.9	14.4
	50パーセンタイル	18.5	20.4	19.6	19.6	16.9	15.7	21.3	19.6
	75パーセンタイル	24.7	24.4	27.5	25.8	28.5	24.7	33.8	25.8
全病院	平均値	17.8	18.2	19.1	19.6	18.6	19.0	20.1	19.6
300以上	平均値	19.2	20.5	21.0	19.8	20.3	19.0	22.9	19.8
全病院	登録数	147	140	147	128	135	133	137	128
300以上	登録数	33	32	34	32	31	31	33	32

□一般24 脳梗塞ADL改善度：2024年4月～6月

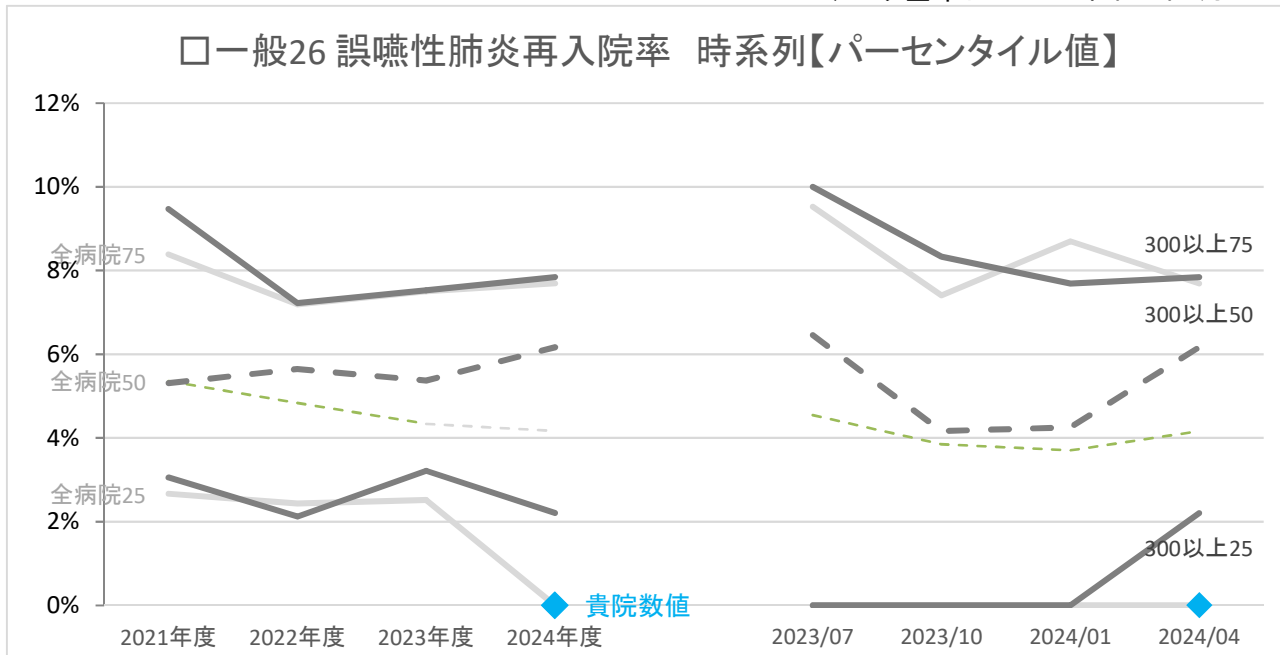




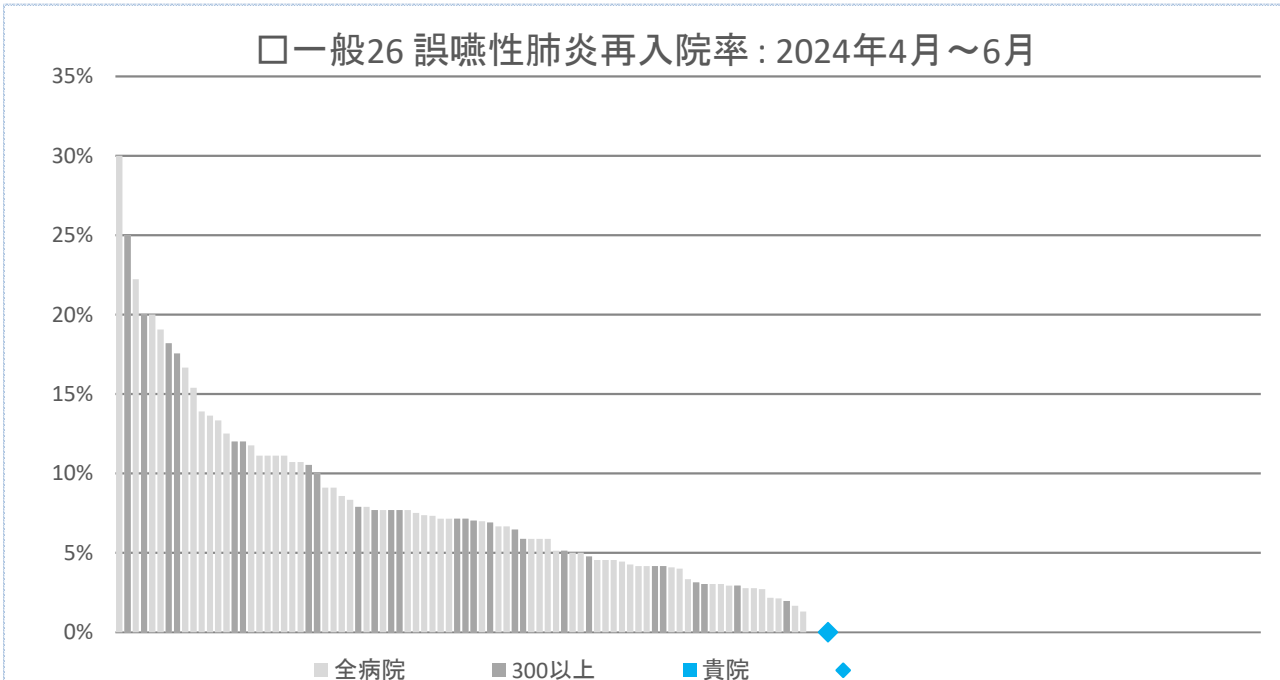
	年度別				四半期別			
	2021年度	2022年度	2023年度	2024年度	2023/07	2023/10	2024/01	2024/04
<b>貴院</b>	<b>数値</b>	<b>&lt;なし&gt;</b>	<b>&lt;なし&gt;</b>	<b>&lt;なし&gt;</b>	<b>5.6%</b>	<b>&lt;なし&gt;</b>	<b>&lt;なし&gt;</b>	<b>5.6%</b>
全病院	25パーセンタイル	0.7%	1.0%	0.9%	0.0%	0.0%	0.0%	0.0%
	50パーセンタイル	7.2%	5.5%	6.3%	5.6%	6.5%	5.3%	4.9%
	75パーセンタイル	25.3%	25.0%	21.2%	21.2%	25.0%	18.9%	18.8%
300以上	25パーセンタイル	1.6%	0.6%	1.2%	0.0%	0.0%	0.0%	0.0%
	50パーセンタイル	7.3%	6.4%	4.8%	5.1%	6.8%	4.3%	2.9%
	75パーセンタイル	23.2%	21.1%	18.9%	30.0%	25.5%	17.5%	17.0%
全病院	平均値	16.3%	15.5%	15.4%	15.6%	15.7%	13.8%	14.7%
300以上	平均値	15.4%	14.3%	14.5%	16.2%	14.9%	14.7%	12.5%
全病院	登録数	152	146	151	135	149	146	145
300以上	登録数	36	34	34	33	34	33	34

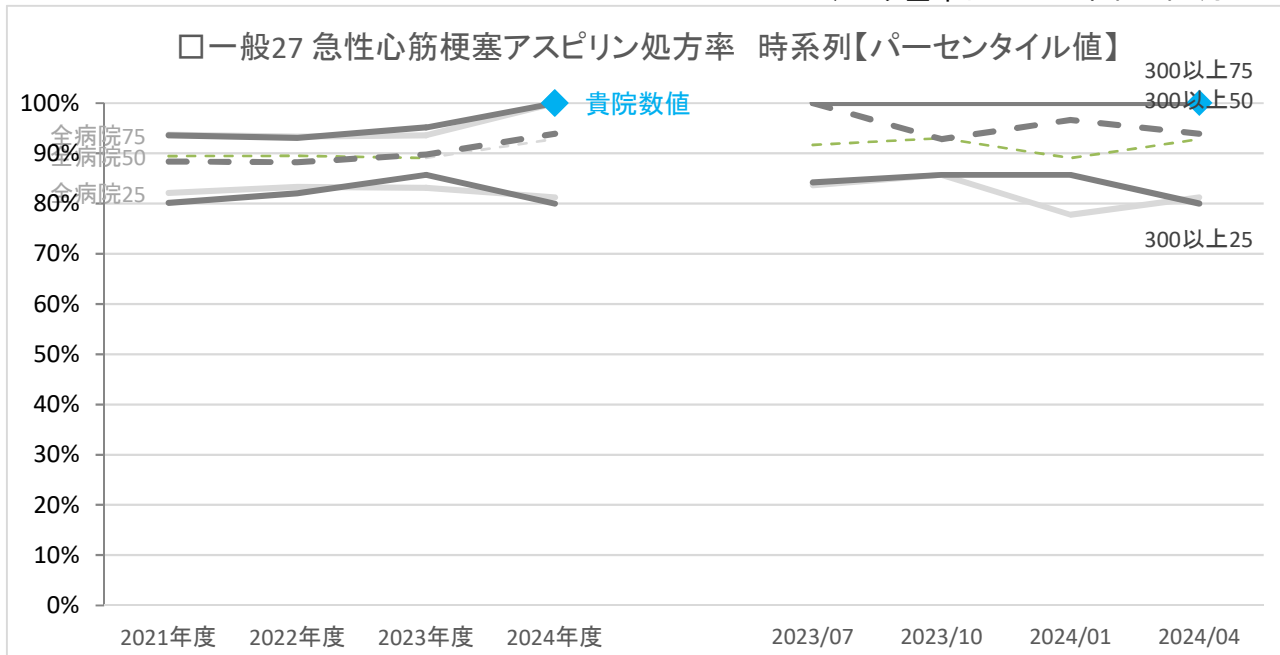




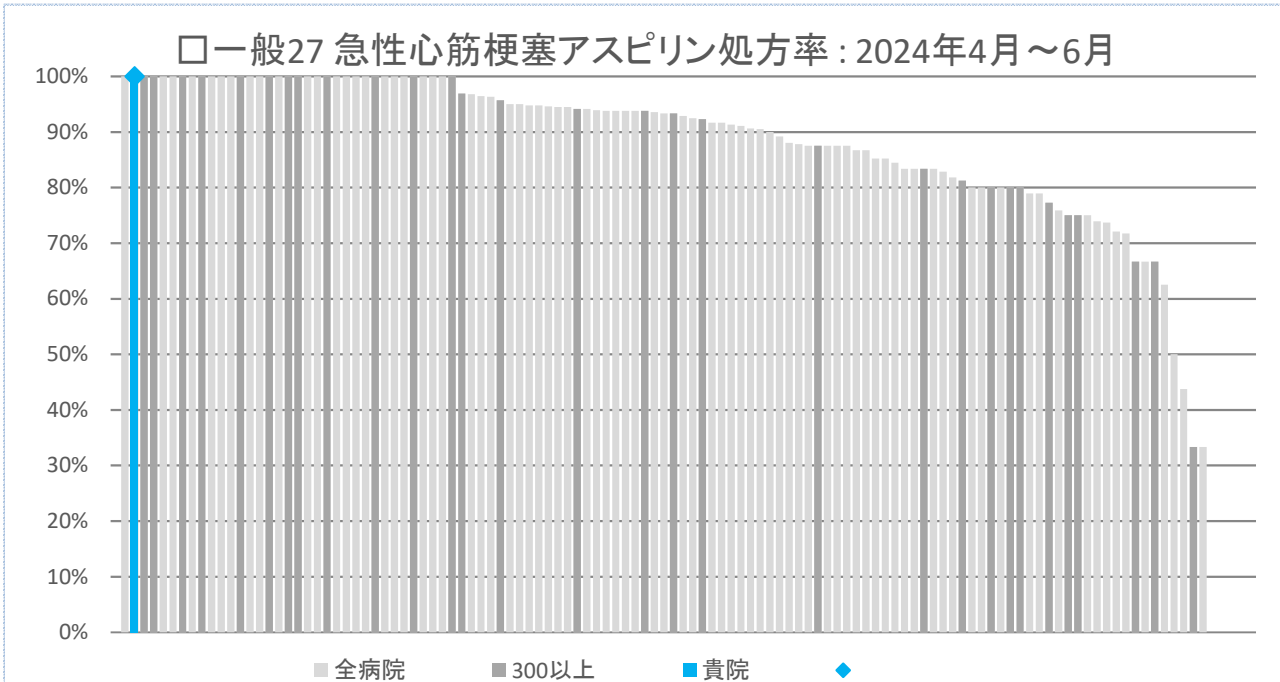


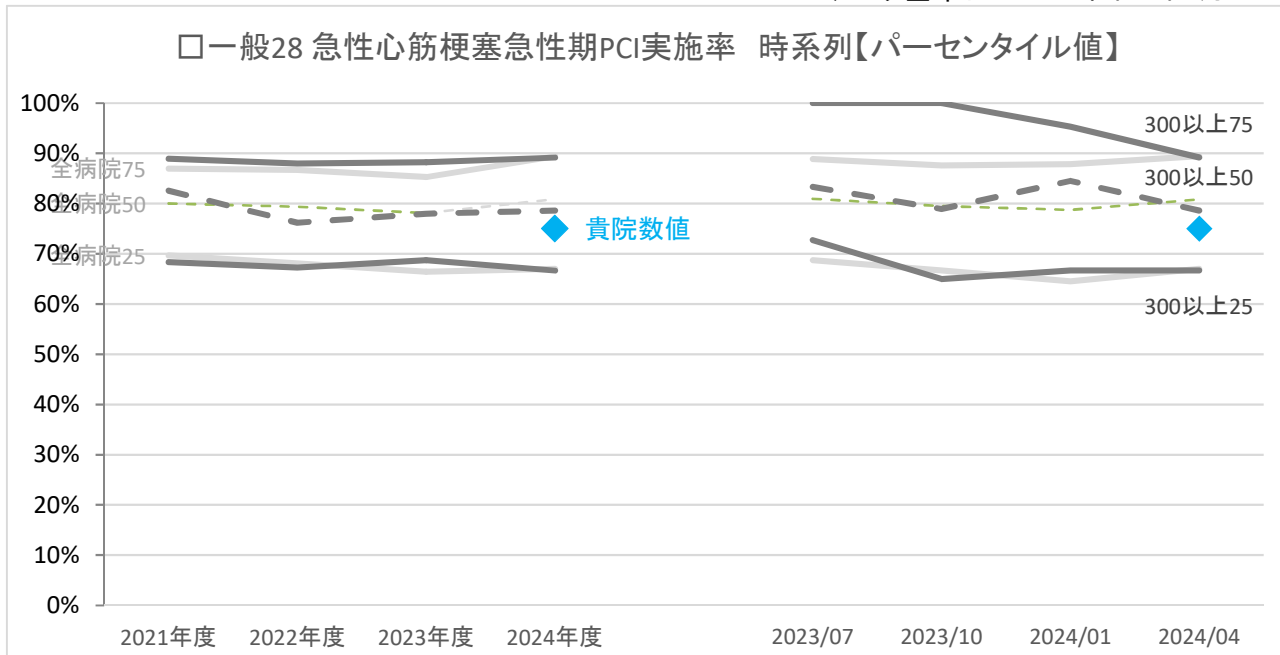
	年度別				四半期別			
	2021年度	2022年度	2023年度	2024年度	2023/07	2023/10	2024/01	2024/04
<b>貴院</b>	数値	<なし>	<なし>	<なし>	0.0%	<なし>	<なし>	0.0%
全病院	25パーセンタイル	2.7%	2.4%	2.5%	0.0%	0.0%	0.0%	0.0%
	50パーセンタイル	5.4%	4.8%	4.3%	4.2%	4.5%	3.8%	3.7%
	75パーセンタイル	8.4%	7.2%	7.5%	7.7%	9.5%	7.4%	8.7%
300以上	25パーセンタイル	3.1%	2.1%	3.2%	2.2%	0.0%	0.0%	0.0%
	50パーセンタイル	5.3%	5.6%	5.4%	6.2%	6.5%	4.2%	4.3%
	75パーセンタイル	9.5%	7.2%	7.5%	7.8%	10.0%	8.3%	7.7%
全病院	平均値	5.8%	5.4%	5.2%	5.2%	5.6%	4.6%	5.2%
300以上	平均値	6.3%	5.2%	5.8%	6.6%	7.0%	5.2%	4.9%
全病院	登録数	153	147	151	133	149	145	141
300以上	登録数	36	34	34	34	34	33	33



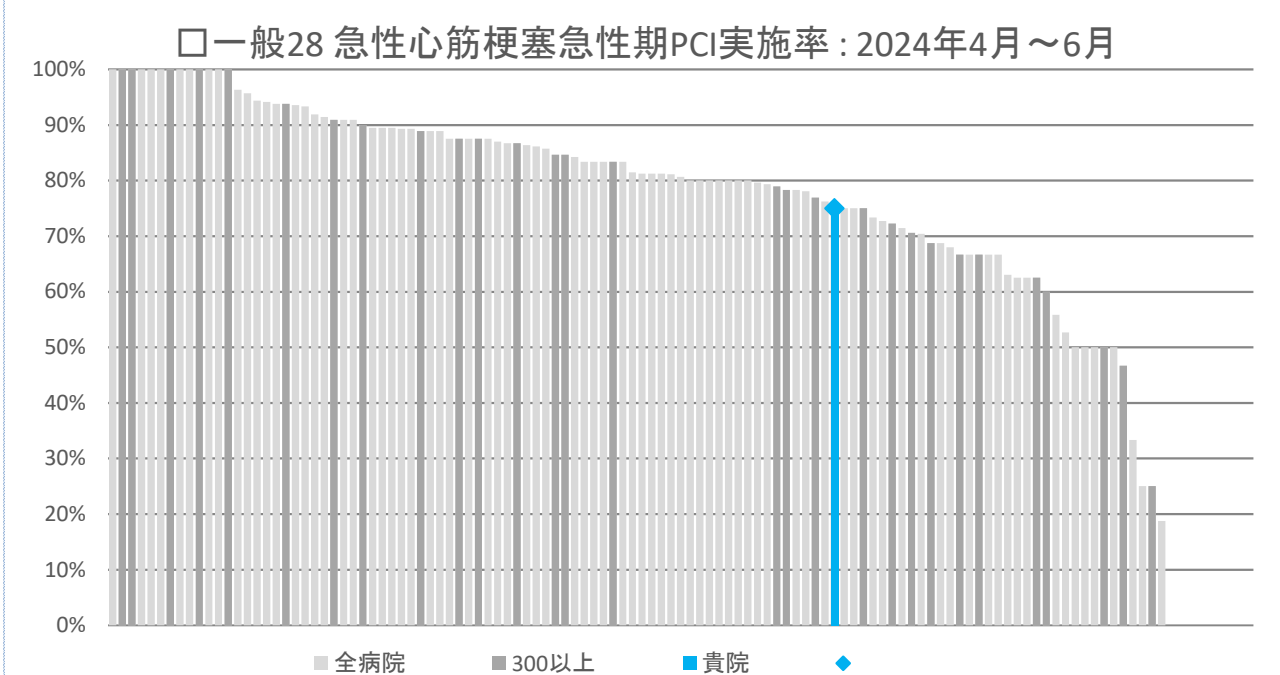


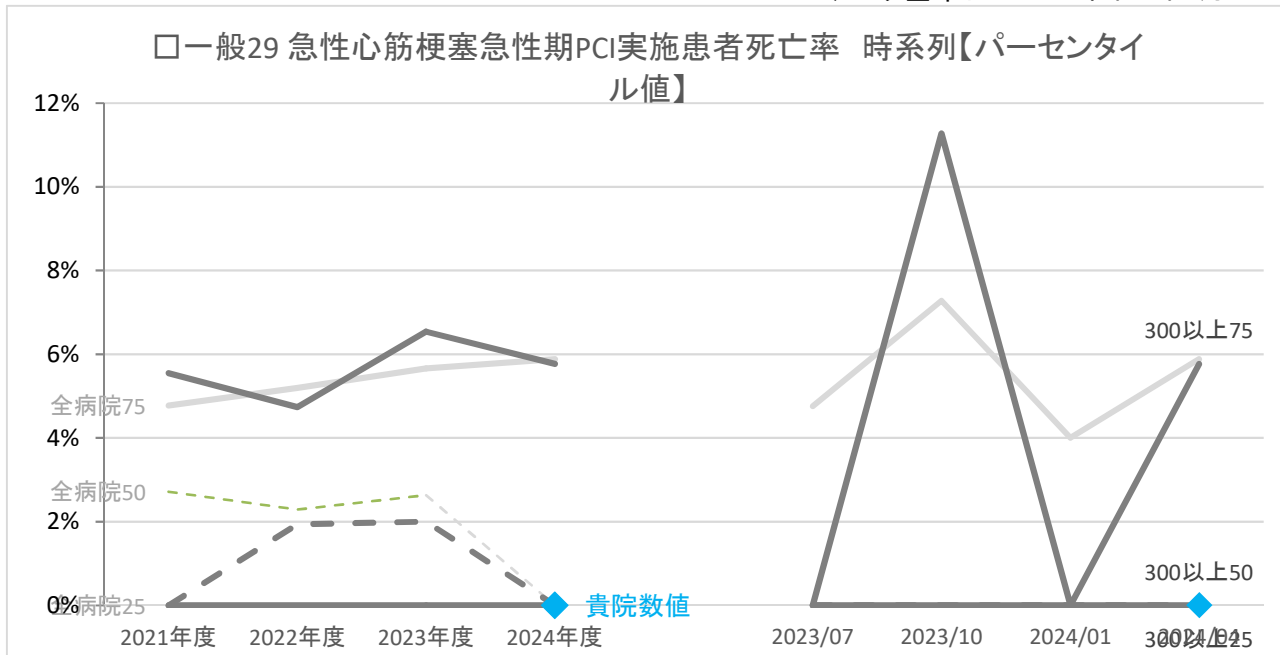
	年度別				四半期別				
	2021年度	2022年度	2023年度	2024年度	2023/07	2023/10	2024/01	2024/04	
<b>貴院</b>	<b>数値</b>	<b>&lt;なし&gt;</b>	<b>&lt;なし&gt;</b>	<b>&lt;なし&gt;</b>	<b>100.0%</b>	<b>&lt;なし&gt;</b>	<b>&lt;なし&gt;</b>	<b>&lt;なし&gt;</b>	<b>100.0%</b>
全病院	25パーセンタイル	82.1%	83.3%	83.2%	81.3%	83.7%	85.7%	77.8%	81.3%
	50パーセンタイル	89.5%	89.5%	89.1%	92.9%	91.7%	93.0%	89.1%	92.9%
	75パーセンタイル	93.7%	93.3%	93.6%	100.0%	100.0%	100.0%	100.0%	100.0%
300以上	25パーセンタイル	80.1%	82.1%	85.7%	80.0%	84.2%	85.7%	85.7%	80.0%
	50パーセンタイル	88.3%	88.2%	89.8%	93.9%	100.0%	92.9%	96.7%	93.9%
	75パーセンタイル	93.6%	93.1%	95.2%	100.0%	100.0%	100.0%	100.0%	100.0%
全病院	平均値	84.1%	84.8%	81.4%	85.7%	86.4%	88.0%	82.0%	85.7%
300以上	平均値	84.1%	82.4%	86.7%	86.0%	89.9%	88.0%	90.4%	86.0%
全病院	登録数	143	134	142	117	131	124	130	117
300以上	登録数	34	33	33	32	33	29	32	32





	年度別	年度別				四半期別			
		2021年度	2022年度	2023年度	2024年度	2023/07	2023/10	2024/01	2024/04
<b>貴院</b>	<b>数値</b>	<b>&lt;なし&gt;</b>	<b>&lt;なし&gt;</b>	<b>&lt;なし&gt;</b>	<b>75.0%</b>	<b>&lt;なし&gt;</b>	<b>&lt;なし&gt;</b>	<b>&lt;なし&gt;</b>	<b>75.0%</b>
全病院	25パーセンタイル	69.7%	68.1%	66.4%	67.0%	68.8%	66.7%	64.5%	67.0%
	50パーセンタイル	80.0%	79.4%	78.1%	80.9%	81.0%	79.5%	78.8%	80.9%
	75パーセンタイル	87.0%	86.7%	85.3%	89.4%	88.9%	87.6%	87.9%	89.4%
300以上	25パーセンタイル	68.3%	67.3%	68.8%	66.7%	72.7%	65.0%	66.7%	66.7%
	50パーセンタイル	82.6%	76.2%	78.0%	78.6%	83.3%	78.9%	84.5%	78.6%
	75パーセンタイル	88.9%	88.0%	88.2%	89.2%	100.0%	100.0%	95.3%	89.2%
全病院	平均値	70.9%	71.8%	68.3%	73.7%	74.8%	73.4%	70.5%	73.7%
300以上	平均値	73.2%	69.4%	73.3%	73.5%	77.6%	74.9%	76.9%	73.5%
全病院	登録数	142	134	144	118	133	124	130	118
300以上	登録数	34	33	33	32	33	29	32	32





	年度別	年度別				四半期別			
		2021年度	2022年度	2023年度	2024年度	2023/07	2023/10	2024/01	2024/04
<b>貴院</b>	<b>数値</b>	<b>&lt;なし&gt;</b>	<b>&lt;なし&gt;</b>	<b>&lt;なし&gt;</b>	<b>0.0%</b>	<b>&lt;なし&gt;</b>	<b>&lt;なし&gt;</b>	<b>&lt;なし&gt;</b>	<b>0.0%</b>
全病院	25パーセンタイル	0.0%	0.0%	0.0%	0.0%	0.0%	0.0%	0.0%	0.0%
	50パーセンタイル	2.7%	2.3%	2.6%	0.0%	0.0%	0.0%	0.0%	0.0%
	75パーセンタイル	4.8%	5.2%	5.7%	5.9%	4.8%	7.3%	4.0%	5.9%
300以上	25パーセンタイル	0.0%	0.0%	0.0%	0.0%	0.0%	0.0%	0.0%	0.0%
	50パーセンタイル	0.0%	1.9%	2.0%	0.0%	0.0%	0.0%	0.0%	0.0%
	75パーセンタイル	5.5%	4.7%	6.5%	5.8%	0.0%	11.3%	0.0%	5.8%
全病院	平均値	3.2%	3.4%	4.0%	4.7%	3.4%	4.3%	4.1%	4.7%
300以上	平均値	3.0%	2.6%	3.8%	6.2%	3.4%	6.4%	1.3%	6.2%
全病院	登録数	128	124	125	109	121	116	117	109
300以上	登録数	32	30	31	30	31	28	30	30

